

Valve cu 2 orificii pentru lichide de răcire

Comandă pneumatică sau electropneumatică

Seria VNC

Cod de comandă

Material supapă	
A	NBR
B	FKM

Tip filet	
-	Rc
F	G
N	NPT
T	NPTF

Suport (Mărimile: 1/2/3/4)	
-	Fără
B	Cu suport (VN□-16) (* □ reprezintă mărimea)

Nota 1) Pentru mărimea 1 suportul este VN1-A16 (cu filet)
Nota 2) Se livrează montat.

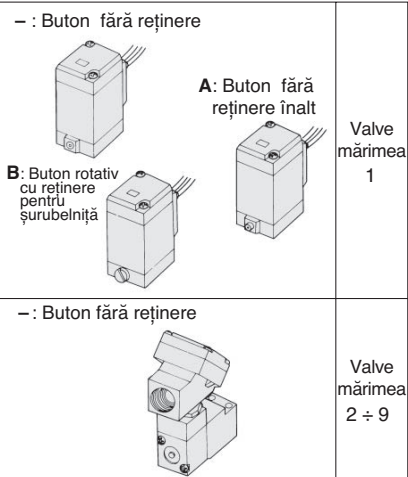
Comandă
pneumatică

VNC 2 0 1 A [] 15A [] (Exceptând mărimile 8 și 9)

Comandă
electropneumatică

VNC 2 1 1 A [] 15A 1 T [] []

Comandă manuală



Simbol	Mărimile valvă	Diametru orificiu supapă (mm)	Tip valvă			Simbol	Mărime filet (Rc) sau flanșă
			1	2	4		
			N.C.	N.O.	N.C.		
			0.5 MPa	1 MPa	1 MPa		
1	ø7		-	●	●	6A	1/8
			-	●	●	8A	1/4
			-	●	●	10A	3/8
2	ø15 (ø11)		●	●	●	10A	3/8
			●	●	●	15A	1/2
3	ø20 (ø14)		●	●	●	20A	3/4
4	ø25 (ø16)		●	●	●	25A	1
5	ø32 (ø22)		●	●	●	32A	1 1/4
			●	●	●	32F	1 1/4 B Flanșă
6	ø40 (ø28)		●	●	●	40A	1 1/2
			●	●	●	40F	1 1/2 B Flanșă
7	ø50 (ø33)		●	●	●	50A	2
			●	●	●	50F	2B Flanșă
8	ø65 (ø45)		●	-	●	65F	2 1/2 B Flanșă
9	ø80 (ø56)		●	-	●	80F	3B Flanșă

Tensiune nominală	
1	100 VAC 50/60 Hz
2	200 VAC 50/60 Hz
3*	110 VAC 50/60 Hz
4*	220 VAC 50/60 Hz
5	24 VDC
6*	12 VDC
7*	240 VAC 50/60 Hz
9*	Altele

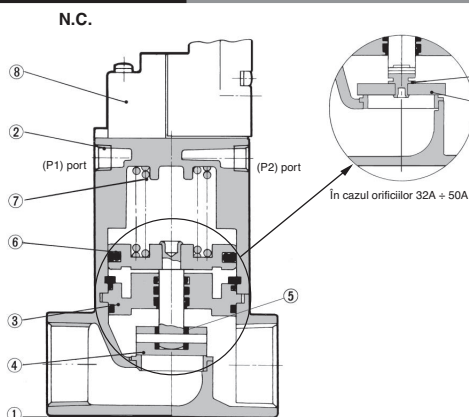
*Optional

Conexiune electrică/Indicator luminos/Protecție la supratensiune

Conexiune electrică/Indicator luminos/Protecție la supratensiune		Valve mărimea 1
G	Grommet	
GS	Grommet cu protecție la supratensiune	
E	Terminal grommet	
EZ	Grommet cu indicator luminos și protecție la supratensiune	
T	Terminal conductor	
TZ	Terminal conductor cu indicator luminos și protecție la supratensiune	Valve ** mărimea 2 ÷ 9
D	Terminal DIN	
DZ	Terminal DIN cu indicator luminos și protecție la supratensiune	
T	Terminal conductor	
TS	Terminal conductor cu protecție la supratensiune	
TZ*	Terminal conductor cu indicator luminos și protecție la supratensiune	Valve ** mărimea 2 ÷ 9
TL*	Terminal conductor cu indicator luminos	

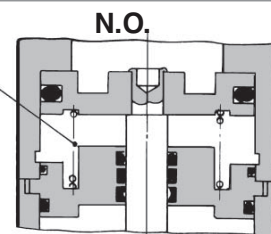
Valorile din paranteze reprezintă diametrele pentru valvele cu funcție N.C. la 1 MPa.

Construcție



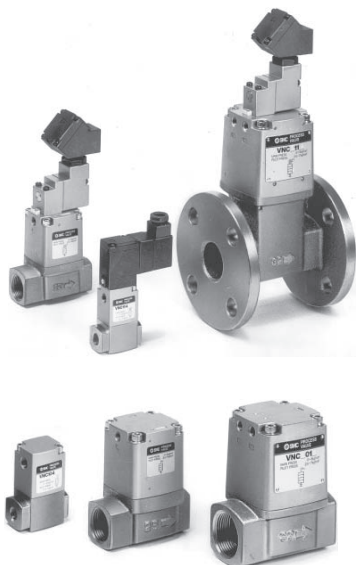
Părți componente

Nr.	Descriere	Material	Note
①	Corp	Fontă	Placat
②	Ansamblu capac	Duraluminiu	Vopsit argintiu
③	Placă de separație	Fontă	
④	Corp supapă	Oțel inox	
⑤	Capac supapă	NBR, FKM	32A ÷ 50A cu inel O.
⑥	Ansamblu piston	Duraluminiu	
⑦	Arc de revenire	Oțel de arc	
⑧	Pilot	-	



Valve cu 2 orificii pentru lichide de răcire Comandă pneumatică sau electropneumatică

Seria VNC



Modele

Model	Racord orificii		Diametru orificiu supapă ø (mm)	Caracteristici de debit		Masă (kg)	
	Filetat	Notă) Flanșă		Av x 10 ⁻⁶ m ²	Comandă pneumatică	Comandă electropneumatică	
VNC1□□□-6A	1/8	–	7	30	0.2	0.3	
VNC1□□□-8A	1/4	–		32			
VNC1□□□-10A				36			
VNC2□4□-10A	3/8	–	11	95	0.5	0.7	
VNC2□□□-10A			15	120			
VNC2□4□-15A			11	110			
VNC2□□□-15A	1/2	–	15	140	0.8	1.0	
VNC3□4□-20A	3/4	–	14	170			
VNC3□□□-20A			20	260			
VNC4□4□-25A	1	–	16	220	1.2	1.4	
VNC4□□□-25A			25	370			
VNC5□4□-32A	1 1/4	–	22	400	2.2	2.4	
VNC5□□□-32A			32	560			
VNC5□4□-32F	–	32	22	400	5.0	5.2	
VNC5□□□-32F			32	560			
VNC6□4□-40A	1 1/2	–	28	630	3.6	3.8	
VNC6□□□-40A			40	820			
VNC6□4□-40F	–	40	28	720	6.8	7.0	
VNC6□□□-40F			40	960			
VNC7□4□-50A	2	–	33	990	5.5	5.7	
VNC7□□□-50A			50	1500			
VNC7□4□-50F	–	50	33	1000	10.2	10.4	
VNC7□□□-50F			50	1600			



Notă) Flanșă conform standard JIS B 2210 10K sau echivalent.

Simbol

Tip	Funcție	
	N.C.	N.O.
Comandă pneumatică	VNC□□ $\frac{1}{4}$ □	VNC□□02□
Comandă electropneumatică	VNC□1 $\frac{1}{4}$ □	VNC□□12□



Notă) Flanșă conform standard JIS B 2210 10K sau echivalent.

Model	Flanșă Notă)	Diametru orificiu supapă ø (mm)	Caracteristici de debit		Masă (kg)
			Cv	Secțiune de curgere efectivă (mm ²)	
VNC814□-65F	65	45	49	880	15.7
VNC811□-65F		65	70	1260	
VNC914□-80F	80	56	73	1400	21.2
VNC911□-80F		80	100	1800	

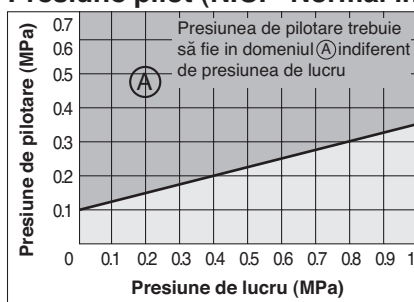
Specificații valvă

Fluid	Lichide de răcire		
Temperatură fluid	VNC□□□A	-5 ÷ 60°C*	
	VNC□□□B	-5 ÷ 99°C*	
(Doar cu comandă pneumatică)			
Temperatură ambientală	-5 ÷ 50°C (Comandă pneumatică: 60°C) *		
Presiune de încercare	1.5 MPa		
Domeniul presiunilor	VNC□□1□	0 ÷ 0.5 MPa	
	VNC□□ $\frac{2}{4}$ □	0 ÷ 1 MPa	
Aer pilotare externă	Presiune	VNC□□ $\frac{1}{4}$ □	0.25 ÷ 0.7 MPa
		VNC□□2□	0.1 + 0.25 x (Presiune de lucru) până la 0.7 MPa (Consultați graficul 1).
	Lubrifiere	Nu este necesară (Ulei turbină clasa 1 ISO VG32, dacă este necesar)	
Temperatură	-5 ÷ 50°C (comandă pneumatică: 60°C) *		



* Fără gheață

Graficul 1 VNC□□2□ Presiune pilot (N.O. - Normal închis)



Specificații pilot electropneumatic

Model	VNC1□□□□	VNC2□□□□ to 9□□□□	
Pilot	SF4-□□□-23	VO301-00□□□-X302	
Conexiune electrică	Grommet	Terminal conductor	
	Terminal grommet Terminal conductor Terminal DIN		
Tensiune nominală bobină (V)	AC (50/60 Hz)	100 V, 200 V, Alte tensiuni (Opțional)	
	DC	24 V, Alte tensiuni (Opțional)	
Fluctuație admisă a tensiunii	-15% ÷ +10% din tensiunea nominală		
Izolație bobină	Clasa B sau echivalent (130°C)		
Creșterea de temperatură	35°C sau mai puțin (la tensiunea nominală)	35°C sau mai puțin (la tensiunea nominală)	
Putere aparentă	AC	Comutare	5.6 VA (50 Hz) 12 VA (50 Hz)
		Menținere	5.0 VA (60 Hz) 10.5 VA (60 Hz)
Putere consumată	DC	Comutare	3.4 VA (50 Hz) 7.5 VA (50 Hz)
		Menținere	2.3 VA (60 Hz) 6 VA (60 Hz)
Putere consumată	DC	1.8 W	4.8 W
Comandă manuală	Buton fără reținere, altele (opțional)	Buton fără reținere	