

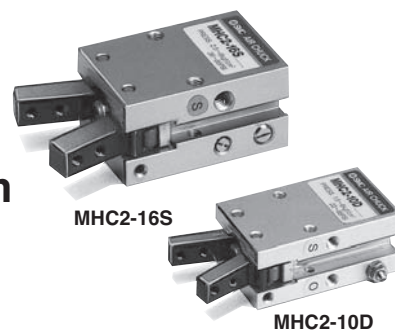
Graifă pneumatică cu 2 bacuri

Tip standard

Deschidere
unghiulară

Seria MHC2

Diametre piston: 10, 16, 20, 25 mm



- Forță mare de prindere într-un gabarit redus datorită mecanismului de acționare cu piston dublu
- Reglaj de viteză încorporat
- Posibilitate de utilizare a senzorilor cu comutație statică și indicator optic (LED)
- Disponibile și variantele miniaturizate: MHC2-6 / MHCA2-6 / MHCM2-7

Specificații

Fluid		Aer
Presiune de lucru	Dublă acțiune	0.1 ÷ 0.6MPa
	Simplă acțiune	0.25 ÷ 0.6MPa
Temperatură de lucru		-10 ÷ 60 °C
Repetabilitate		±0.01mm
Frecvență maximă de lucru		180 cicluri/min.
Lubrifiere		Nu este necesară
Acțiune		Dublă acțiune / Simplă acțiune
Senzori (opțional)		Cu comutație statică (două sau trei fire)

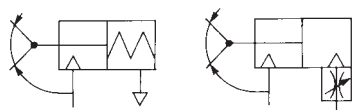
Modele

Acțiune	Model	Diametru (mm)	Moment efectiv de prindere (Nm) ⁽¹⁾	Unghi închis/deschis (între bacuri)	Masă ⁽²⁾ g
Dublă acțiune	MHC2-10D	10	0.10	30° ÷ -10°	39
	MHC2-16D	16	0.39		91
	MHC2-20D	20	0.70		180
	MHC2-25D	25	1.36		311
Simplă acțiune	MHC2-10S	10	0.070	30° ÷ -10°	39
	MHC2-16S	16	0.31		92
	MHC2-20S	20	0.54		183
	MHC2-25S	25	1.08		316

Simbol

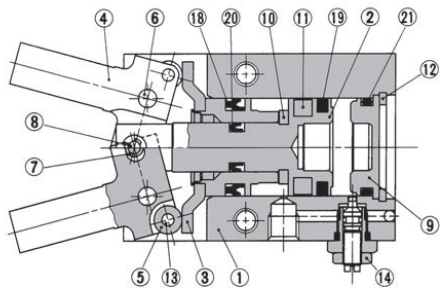
Simplă acțiune

Dublă acțiune

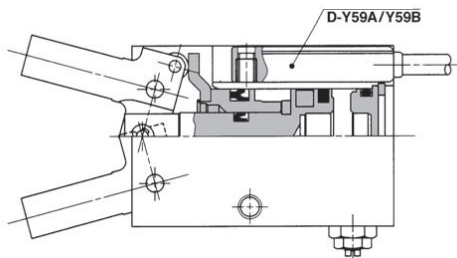


Construcție:

Dublă acțiune - Bacuri deschise



Dublă acțiune - Cu senzori



Nota 1) La presiunea de 0.5MPa. Forța efectivă de prindere depinde de punctul de prindere.
Nota 2) Nu include masa senzorilor.

Cod de comandă

MHC2-20 D Y59A S

Graifă cu deschidere unghiulară
Diametru

10	10mm
16	16mm
20	20mm
25	25mm

Acțiune

D	Dublă acțiune
S	Simplă acțiune

Număr de senzori

-	2 buc.
S	1 buc.

Model senzori

-	Fără senzori
---	--------------

* Alegeți modelul senzorului din tabelul de mai jos.

Senzori aplicabili

Tip	Funcții speciale	Conexiune electrică	Indicator luminos	Cablul (ieșire)	Tensiune		Model senzori		Lungime cablu (m) *			Cablul flexibil (-61)	Aplicații		
					DC	AC	Direcție cablu		0.5 (-)	3 (L)	5 (Z)				
Cu comutație statică	-	Grommet	Da	3 fire (NPN) 3 fire (PNP) 2 fire	24V	5V, 12V 12V	-	Perpendicular	Y69A	Y59A	●	●	○	Standard	Circuite integrate Relee, PLC
								Axial	Y7PV	Y7P	●	●	○		
								Perpendicular	Y69B	Y59B	●	●	○		
								Axial	Y7PB	Y7PB	●	●	○		

* Simbol lungime cablu: 0.5m----- (Exemplu) Y59A
3m-----L (Exemplu) Y59AL
5m-----L (Exemplu) Y59AZ

* Senzorii marcați cu "○" se produc doar la comandă.

Piese de schimb - coduri de comandă

Descriere	MHC2-10□	MHC2-16□	MHC2-20□	MHC2-25□	Piese componente
Kit garnituri	MHC10-PS	MHC16-PS	MHC20-PS	MHC25-PS	18 19 20 21
Ansamblu bacuri	MHC-A1003	MHC-A1603	MHC-A2003	MHC-A2503	4 5 6 7 8 13
Ansamblu pistoane	MHC-A1002	MHC-A1602	MHC-A2002	MHC-A2502	2 3 7 8 10 11 18 19 20
Ansamblu piston A	MHC-A1001	MHC-A1601	MHC-A2001	MHC-A2501	2 10 11
Ansamblu piston B	P3311145B	P3311245B	P3311345B	P3311445C	3
Ansamblu drosel	MH-A1006		MH-A1606		14