

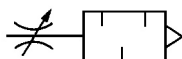
Drozele de evacuare cu amortizor fonic

Seria ASN2

- Se montează pe orificiile de evacuare ale distribuitorilor.
- Reduc considerabil zgomotul de evacuare (peste 20dB la debitul nominal maxim)
- Permite reglarea vitezelor organelor mobile prin modificarea secțiunii de curgere – caracteristica de reglare este similară cu cea a drozelor de cale.
- Este împiedicată desurubarea completă a ventilului pentru a se preveni pierderea acestuia.



Simbol



Modele

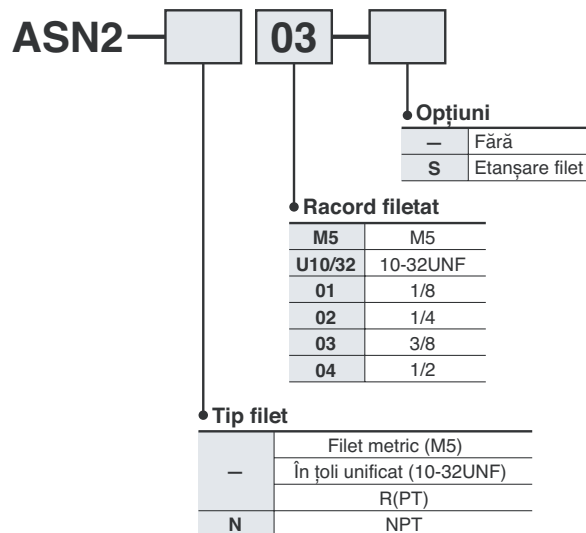
Model	Racord filetat	Secțiunea efectivă (mm ²)	Masă (g)
ASN2-M5	M5	1.8	5
ASN2-U10/32	10-32UNF	1.8	5
ASN2-01	1/8	3.6	17
ASN2-02	1/4	6.5	34
ASN2-03	3/8	16.6	55
ASN2-04	1/2	24.5	107

Specificații standard

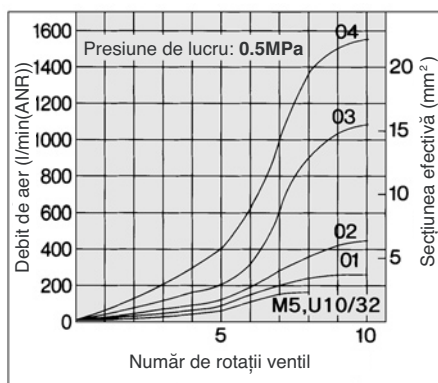
Presiune maximă admisă	1.5MPa (15bar)
Domeniul presiunilor de lucru	0 ÷ 1MPa (0 ÷ 10bar)
Temperatura de lucru	- 5 ÷ 60°C (fără gheață)
Număr rotații ventil	10 ture (8 ture ⁽¹⁾)

Nota 1) () : ASN2-M5, ASN2-U10/32

Cod de comandă



Caracteristica de debit



Droșele de evacuare cu amortizor fonic și supapă de evacuare rapidă

Seria ASV

Mărime corp: M3, M5, 1/8, 1/4, 3/8

Integrează o supapă de evacuare rapidă cu un droșel cu amortizor fonic.

Permite reglarea vitezelor rapide

- Secțiunea efectivă de evacuare este de 2 ori mai mare decât a unui droșel de cale

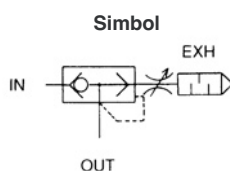
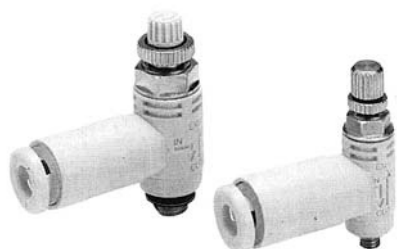
Modele aplicabile: ASV310F, ASV410F, ASV510F

- Amortizorul fonic și racordul instantaneu sunt încorporate

- Corpul din rășină rezistentă la foc (UL standard V-0)

Modele aplicabile: ASV310F, ASV410F, ASV510F

- Părțile din alamă sunt nichelate



Modele

Model	Racord filetat	Diametru exterior tub					Secțiune efectivă (mm ²)	
		4	6	8	10	12	IN→OUT	OUT→EXH.
ASV120F-M3	M3	●					0.3	0.3
ASV220F-M5	M5	●	●				1.3	1.3
ASV310F-01	R(PT)1/8		●	●			7	8
ASV310F-02	R(PT)1/4		●	●			7	8
ASV410F-01	R(PT)1/8			●	●		13.5	14
ASV410F-02	R(PT)1/4			●	●		13.5	14
ASV410F-03	R(PT)3/8			●	●		13.5	14
ASV510F-02	R(PT)1/4				●	●	23	27
ASV510F-03	R(PT)3/8				●	●	27	29
ASV510F-04	R(PT)1/2				●	●	27	29

Specificații standard

Model	ASV120F	ASV220F	ASV310F/410F	ASV510F
Presiune maximă admisă	1.5MPa (15bar)			
Presiune maximă de lucru	1MPa (10bar)			
Presiune minimă de lucru	0.1MPa (1bar)			
Temperatura de lucru	-5 ÷ 60°C (fără gheață)			
Număr rotații ventil	10 ture	8 ture	12 ture	15 ture
Tuburi aplicabile ⁽¹⁾	Nylon, Nylon moale, Poliuretan			
Opțiuni	Piuliță de blocare exagonală	Protecție la umezeală, Piuliță de blocare exagonală		

Nota 1) Atenție la presiunea maximă de lucru când se folosește tub din nylon moale sau poliuretan.

Cod de comandă

ASV 3 1 0 F - 01 - 06 S K

Droșele de evacuare cu amortizor fonic

Mărime corp

1	M3
2	M5
3	1/8
4	1/4
5	3/8

Tip

1	În T
2	În cot ⁽¹⁾

(1) Numai M3, M5

Cu racord instantaneu

Racord filetat

M3	M3
M5	M5
01	R(PT)1/8
02	R(PT)1/4
03	R(PT)3/8
04	R(PT)1/2

Opțiuni

-	Fără
C	Protecție la umezeală
K	Piuliță de blocare exagonală

Notă) Dacă sunt dorite mai multe opțiuni acestea vor fi specificate în ordinea "C", "K" Numai pentru ASV310F,410F și 510F.

Etanșare filet

Simbol	Etanșare	Modele aplicabile
-	Fără	ASV120F/E220F
S	Cu etanșare	ASV310F/E410F/E510F

Diametru exterior tub

04	ø4
06	ø6
08	ø8
10	ø10
12	ø12