

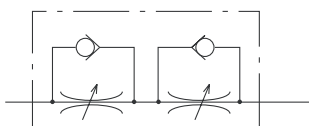
Drosele de cale bidirectionale cu racord instantaneu

Seria ASD

- Permite reglarea debitului pe ambele sensuri de curgere la valori diferite.
- Racordul pentru tub orientat cu 360° pe ambele axe.



Simbol



Semnul de pe corp indică sensul droselizat

	Meter-out	Meter-in
Semn sens droselizare		
Simbol		

Modele

Modele	Racorduri filetate	Racord pentru tub cu diametrul														
		(mm)					(inch)									
		ø4	ø6	ø8	ø10	ø12	ø1/8"	ø5/32"	ø3/16"	ø1/4"	ø5/16"	ø3/8"				
ASD230F-M5	M5	●	●													
ASD330F-01	R(PT)1/8		●	●												
ASD430F-02	R(PT)1/4		●	●	●											
ASD530F-02	R(PT)1/4		●	●	●	●										
ASD530F-03	R(PT)3/8		●	●	●	●										
ASD630F-04	R(PT)1/2				●	●										
ASD230F-U10/32	10-32 UNF					●	●	●								
ASD330F-N01	NPT1/8								●	●	●					
ASD430F-N02	NPT1/4									●	●	●				
ASD530F-N02	NPT1/4										●	●	●			
ASD530F-N03	NPT3/8											●	●	●		
ASD630F-N04	NPT1/2														●	

Specificații standard

Presiune maximă admisă	1.5MPa (15bar)
Presiune maximă de lucru	1MPa (10bar)
Presiune minimă de lucru	0.1MPa (1bar)
Temperatura de lucru	-5 ÷ 60°C (fără gheață)
Număr rotații ventil	10 ture (8 ture ⁽¹⁾)
Tuburi aplicabile ⁽²⁾	Nylon, Nylon moale, Poliuretan
Opțiuni	Piuliță de blocare exagonală

Nota 1) Pentru ASD230F

Nota 2) Atenție la presiunea maximă de lucru când se folosește tub din nylon moale sau poliuretan.

Cod de comandă

ASD **3** **30**F- **01** - **06** **S** **K**

Mărime corp

2	M5 standard
3	1/8 standard
4	1/4 standard
5	3/8 standard
6	1/2 standard

Tip

3	Universal
---	-----------

Cu racord instantaneu pentru tub

Tip filet

—	Filet metric (M5)
	În țoli unificat (10-32 UNF)
	R(PT)
N	NPT

Opțiuni

—	Fără
K	Piuliță de blocare exagonală

Cu etanșare filet

Diametrul exterior al tubului

(mm)	(inch)
04	ø4
06	ø6
08	ø8
10	ø10
12	ø12
01	ø1/8"
03	ø5/32"
05	ø3/16"
07	ø1/4"
09	ø5/16"
11	ø3/8"

Racord

M5	M5
U10/32	10-32UNF
01	1/8
02	1/4
03	3/8
04	1/2

Notă) Model disponibil cu părțile metalice din INOX: Seria ASD230FG...ASD630FG

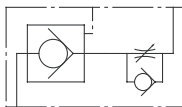
Droșele de cale cu supapă de sens unic deblocabilă

Seria ASP

- Permite curgerea liberă într-un sens și blochează curgerea în sens opus. Sensul blocat poate fi deblocat printr-o comandă externă, iar secțiunea de curgere se poate regla cu ajutorul droșelului.
- Droșel de cale tip "Meter-out" cu supapă de sens unic deblocabilă printr-o comandă externă.
- Racordul pentru tub este orientat cu 360°C în jurul ambelor axe.
- Părțile metalice sunt nichelate.



Simbol



Modele

Cod de comandă	Racorduri filetate	Racord pilot	Aplicabil pentru tuburi cu diametrul exterior									
			(mm)				(inch)					
			ø6	ø8	ø10	ø12	ø1/4"	ø5/16"	ø3/8"	ø1/2"		
ASP330F-01-□S	R(PT)1/8	M5	•	•								
ASP430F-02-□S	R(PT)1/4	Rc(PT)1/8	•	•								
ASP530F-03-□S	R(PT)3/8	Rc(PT)1/8		•	•							
ASP630F-04-□S	R(PT)1/2	Rc(PT)1/4			•	•						
ASP430F-F02-□S	R(PT)1/4	G(PF)1/8	•	•								
ASP530F-F03-□S	R(PT)3/8	G(PF)1/8		•	•							
ASP630F-F04-□S	R(PT)1/2	G(PF)1/4			•	•						
ASP330F-N01-□S	NPT1/8	10-32UNF					•	•				
ASP430F-N02-□S	NPT1/4	NPT1/8					•	•				
ASP530F-N03-□S	NPT3/8	NPT1/8						•	•			
ASP630F-N04-□S	NPT1/2	NPT1/4							•	•		

Nota 1) Toate părțile metalice sunt nichelate

Nota 2) Simbolul □ din codul de comandă reprezintă diametrul exterior al tubului:

(mm)		(inch)	
06	ø6	07	ø1/4"
08	ø8	09	ø5/16"
10	ø10	11	ø3/8"
12	ø12	13	ø1/2"

Nota 3) Sufixul S de la sfârșitul codului de comandă indică faptul că filetele sunt etanșate

Specificații standard

Presiune maximă admisă	1.5MPa (15bar)
Presiune maximă de lucru	1MPa (10bar)
Presiunea minimă de lucru	0.1MPa (1bar)
Presiunea de deblocare a supapei de sens	50% sau mai mult din presiunea de lucru
Temperatura de lucru	-5 ÷ 60°C (fără gheață)
Număr rotații ventil	10 ture
Tuburi aplicabile	Nylon, Nylon moale, Poliuretan

Notă) Atenție la presiunea maximă de lucru când se folosește tub din nylon moale sau poliuretan.

Debit de aer/Secțiune efectivă

Modele		ASP330F	ASP430F		ASP530F		ASP630F	
Diametrul exterior al tubului	(mm)	ø6, ø8	ø6	ø8	ø8	ø10	ø10	ø12
	(inch)	ø1/4" ø5/16"	—	ø1/4" ø5/16"	ø5/16"	ø3/8"	—	ø3/8" ø1/2"
Debit de aer controlat	Debit nominal ℓ/min (ANR) {N ℓ/min }	180	330	350	600	750	1100	1190
	Secțiune efectivă mm^2	2.9	5.2	5.4	9.3	11.6	17	18.4

Notă) Valori calculate la parametrii: Presiunea de lucru: 5bar; Temperatura: 20°C