

## Drosele de cale de precizie (pentru viteze reduse)

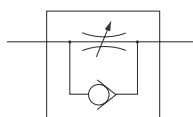
**Seria AS-FM**

## Cu racord instantaneu

- Caracteristica de reglare liniară
- Pot fi montate direct pe cilindri sau distribuitoare, în locul racordurilor - reduce costul și gabaritul.
- Au secțiunea efectivă de curgere mai mare decât modelele anterioare.
- Numărul de rotații pentru reglaj a fost crescut de la 8 la 10 – permit un reglaj mai fin al vitezelor mici.
- Racordul pentru tub poate fi rotit cu 360° în jurul axei șurubului, iar la tipul universal sunt posibile două rotații cu 360°.
- Este împiedicată deșurubarea completă a ventilului pentru a se preveni pierderea acestuia.



Simbol



Sensul de pe corp indică sensul droselizat

	Meter-out type	Meter-in type
Semn sens droselizare		
Simbol		

## Modele

Tip în cot	Tip universal	Racord filetat	Pentru tub cu diametrul exterior										
			(mm)				(inch)						
			3.2	4	6	8	10	1/8"	5/32"	3/16"	1/4"	5/16"	3/8"
AS12□1FM-M5	AS13□1FM-M5	M5	●	●	●								
AS22□1FM-01	AS23□1FM-01	R1/8	●	●	●	●							
AS22□1FM-02	AS23□1FM-02	R1/4		●	●	●	●						
AS12□1FM-U10/32	AS13□1FM-U10/32	10-32UNF						●	●	●	●		
AS22□1FM-N01	AS23□1FM-N01	NPT1/8						●	●	●	●	●	
AS22□1FM-N02	AS23□1FM-N02	NPT1/4							●	●	●	●	●

## Specificații standard

Presiune maximă admisă	1.5MPa (15bar)
Presiune maximă de lucru	1MPa (10bar)
Presiune minimă de lucru	0.1MPa (1bar)
Temperatura de lucru	-5 ÷ 60°C (fără gheață)
Număr rotații ventil	10 ture (8 ture <sup>(1)</sup> )
Tuburi aplicabile <sup>(2)</sup>	Nylon, Nylon moale, Poliuretana
Opțiuni	Etanșare filet <sup>(3)</sup>

Nota 1) Pentru modelele AS12□1FM și AS13□1FM

Nota 2) Atenție la presiunea maximă de lucru când se folosește tub din nylon moale sau poliuretana.

Nota 3) Etanșarea filetului nu este disponibilă pentru tipurile de filet M5 și 10-31UNF.

Nota 4) Piesele din alamă sunt nichelate.

## Debitul nominal și secțiunea efectivă

Modele		AS12□1FM AS13□1FM	AS22□1FM-□01 AS23□1FM-□01	AS22□1FM-□02 AS23□1FM-□02			
Diametrul exterior al tubului	(mm)	ø3.2, ø4, ø6	ø3.2, ø4	ø6, ø8		ø4, ø6, ø8, ø10	
	(inch)	ø1/8", ø5/32", ø3/16" ø1/4"	ø1/8", ø5/32"	ø3/16", ø1/4" ø5/16"		ø5/32", ø3/16", ø1/4", ø5/16" ø3/8"	
Debit controlat	Debit nominal (l/min (ANR))	7	12		38		
	Secțiune efectivă (mm <sup>2</sup> )	0.1	0.2		0.6		
Debit necontrolat	Debit nominal (l/min (ANR))	100	180	230	260	390	460
	Secțiune efectivă (mm <sup>2</sup> )	1.5	2.7	3.5	4	6	7

Notă) Valori calculate la parametrii: Presiune de lucru 5bar și Temperatura de 20°C

## Cod de comandă

AS 2 2 1 1 F M □ 01 □ 06 □

Mărime corp

1	M5 standard
2	1/8, 1/4 standard

Tip

2	În cot
3	Universal

Debit controlat

0	Meter-out
1	Meter-in

Cu racord instantaneu pentru tub

Pentru controlul vitezelor mici

Tip filet

—	Filet metric (M5)
—	În țoli unificat (10-32UNF)
R	R
N	NPT

Opțiuni

—	Fără
S	Etanșare filet

\* Etanșarea filetului nu este disponibilă pentru tipurile de filet M5 și 10-31UNF.

Diametrul exterior al tubului

(mm)	(inch)
23	ø3.2 *
04	ø4
06	ø6
08	ø8
10	ø10
01	ø1/8"
03	ø5/32"
05	ø3/16"
07	ø1/4"
09	ø5/16"
11	ø3/8"

\* Trebuie folosit tub ø1/8".

Racord filetat

M5	M5
U10/32	10-32UNF
01	1/8
02	1/4