







Cilindri pneumatici

Seriile CG1

ø20, ø25, ø32, ø40, ø50, ø63, ø80, ø100

Variante

Model Serie	Acțiune	Tip tijă	Capăt	Model de bază	Variante					Diametre (mm)
					Cu racorduri rapide	Protecție tijă	Hidro-pneumatic	Serie curată	"Copper free"	
Standard-Dublă acțiune Seria CG1 	Dublă acțiune	Unilaterală	T.E.	●	●	●	●	●	20 ÷ 100	
			A.P.	●	●	●	●	●		
		Bilaterală	T.E.	●	●	●	●	●		
			A.P.	●	●	●	●	●		
Standard-Simplă acțiune Seria CG1 	Simplă acțiune	Unilaterală Revenire/ Extenie cu arc	T.E.	●					20 ÷ 40	
Tijă antirotație Seria CG1K 	Dublă acțiune	Unilaterală	T.E.	●				●	20 ÷ 63	
			A.P.	●						40 ÷ 63
		Bilaterală	T.E.	●						20 ÷ 63
Montaj direct Seria CG1R 	Dublă acțiune	Unilaterală	T.E.	●			●	●	20 ÷ 63	
			A.P.	●						
Montaj direct/Tijă antirotație Seria CG1KR 	Dublă acțiune	Unilaterală	T.E.	●					20 ÷ 63	
Frecare redusă Seria CG1□Q 	Dublă acțiune	Unilaterală	Fără amortizare (ø20 ÷ ø63) T.E. (ø80, ø100)	●					20 ÷ 100	

Contactați SMC sau consultați catalogul general



T.E. — Tamponare elastice
A.P. — Amortizare pneumatică

Senzori magnetici aplicabili

Tip senzori	Model — Montaj cu colier
Tip "Reed"	D-C7/8, D-C73C/C80C D-B5/B6, D-B59W
Tip "Solid state" (cu comutație statică)	D-H7□, D-H7□W, D-H7□F D-H7BAL, D-H7C, D-G5/K5 D-G5□W/K59W, D-G59F, D-G5NTL

Cilindri pneumatici – Model standard

Dublă acțiune – Tijă unilaterală/bilaterală

Seria CG1/CG1W

ø20, ø25, ø32, ø40, ø50, ø63, ø80, ø100

Cod de comandă

**Standard
(fără magnet)**

**Cu magnet
și senzor**

Cu magnet pe piston

CG1 **W** **B** **N** 25 — 100

CDG1 **W** **B** **N** 25 — 100 — **B53**

Tijă

—	Unilaterală
W	Bilaterală

Tip montaj

B	Model de bază (fără accesorii)
L	Talpi axiale (2 buc.)
F	Flanșă capac față
G	Flanșă capac spate (numai tijă unilaterală)
U*	Talpă articulată față
T*	Talpă articulată spate (numai tijă unilaterală)
D	Articulație capac spate (numai tijă unilaterală)

* Nu sunt disponibile pentru diametrele ø80 și ø100.

** Accesoriile de montaj sunt incluse, dar se livrează nemontate.

Amortizare la capăt de cursă

N	Tampoane elastice
A	Amortizare pneumatică

Diametru

20	20mm	50	50mm
25	25mm	63	63mm
32	32mm	80	80mm
40	40mm	100	100mm

Cursă

Diametre (mm)	Curse standard (mm)	Curse lungi (mm)	Cursă maximă (mm)
20	25, 50, 75, 100, 125, 150, 200	201 ÷ 350	1500
25	25, 50, 75, 100, 125, 150, 200, 250, 300	301 ÷ 400	
32		301 ÷ 450	
40		301 ÷ 800	
50/63		301 ÷ 1200	
80		301 ÷ 1400	
100		301 ÷ 1500	

Protecție tijă

—	Fără protecție
J	Burduf din nylon
K	Burduf rezistent termic
JJ*	Burduf din nylon la ambele capete
KK*	Burduf rezistent termic la ambele capete

* Numai pentru dublă acțiune – tijă bilaterală

Model senzori magnetici

— Fără senzori
(cu inel magnetic)

* Consultați tabelul de mai jos pentru senzorii aplicabili

Număr de senzori magnetici

—	2
S	1
n	n

"n" - indicați numărul de senzori dorit

Senzori magnetici aplicabili

Tip	Funcții speciale	Conexiune electrică	Indicator luminoz	Cabluri (ieșire)	Tensiune		Model senzori		Lungime cablu (m)*				Aplicații											
					DC	AC	Diametre aplicabile		0.5 (-)	3 (L)	5 (Z)	Fără (N)												
							ø20 ÷ ø63	ø20 ÷ ø100																
Reed	—	Grommet	DA	3 fire (NPN)	—	5V	—	C76	—	●	●	—	—	IC	—									
								—	B53	●	●	●	—	—	PLC									
								12V	200V sau mai puțin	B54	●	●	●	—	—	—								
									100V	B64	●	●	●	—	—									
								2 fire	24V	100V sau mai puțin	5V, 12V	—	—	—	—	C80	—	●	●	—	—	IC	Relee PLC	
																12V	C73C	—	●	●	●	●		—
																5V, 12V	C80C	—	●	●	●	●		—
Indicator de diagnostic (2 culori)	—	Grommet	DA	—	—	—	—	B59W	—	●	●	—	—	—	—									
Solid State	—	Grommet	DA	3 fire (NPN)	—	5V, 12V	—	H7A1	G59	●	●	○	—	—	IC									
								H7A2	G5P	●	●	○	—	—	—									
								2 fire	H7B	K59	●	●	○	—	—	—								
								—	H7C	—	●	●	●	●	—	—								
								3 fire (NPN)	H7NW	G59W	●	●	○	—	—	IC								
	Indicator de diagnostic (2 culori)	Grommet	DA	3 fire (PNP)	24V	—	5V, 12V	—	H7PW	G5PW	●	●	○	—	—	IC								
									H7BW	K59W	●	●	○	—	—	—								
									2 fire	H7BA	G5BA	—	●	○	—	—	—							
									3 fire (NPN)	—	G5NT	—	●	○	—	—	IC							
									4 fire (NPN)	H7NF	G59F	●	●	○	—	—	—							
Rezistență la apă (2 culori)	—	Grommet	DA	3 fire (NPN)	—	5V, 12V	—	H7LF	—	●	●	○	—	—	—									
Cu temporizare	—	—	—	—	—	—	—	—	—	—	—	—	—	—	—									
leșire de diagnostic (2 culori)	—	—	—	—	—	—	—	—	—	—	—	—	—	—	—									
Cu reținere și ieșire de diagnostic (2 culori)	—	—	—	—	—	—	—	—	—	—	—	—	—	—	—									

* Senzorii magnetici marcați cu simbolul "○" se realizează numai la comandă.

Cilindri pneumatici - Model standard *Seria CG1*

Dublă acțiune - Tijă unilaterală/bilaterală



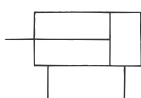
Dublă acțiune — Tijă unilaterală



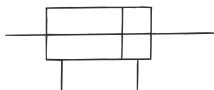
Dublă acțiune — Tijă bilaterală

Simbol

Dublă acțiune
Tijă unilaterală



Dublă acțiune
Tijă bilaterală



Specificații standard

Diametre (mm)	20	25	32	40	50	63	80	100
Acțiune	Dublă acțiune — Tijă unilaterală/bilaterală							
Lubrifiere	Nu necesită							
Fluid	Aer comprimat (nelubrifiat)							
Presiune maximă admisă	1.5MPa (15bar)							
Presiune maximă de lucru	1.0MPa (10bar)							
Presiune minimă de lucru	0.05MPa (0.5bar)							
Temperatură de lucru	Fără senzori magnetici: -10 ÷ 70°C (fără gheață)							
	Cu senzori magnetici: -10 ÷ 60°C (fără gheață)							
Viteză piston	50 ÷ 1000mm/s						50 ÷ 700mm/s	
Amortizare la capăt de cursă	Tampoane elastice/Amortizare pneumatică							

Curse

Diametre (mm)	Curse standard (1) (mm)	Curse lungi(2) (mm)	Cursă maximă (mm)
20	25, 50, 75, 100, 125, 150, 200	201 ÷ 350	1500
25	25, 50, 75, 100, 125, 150, 200, 250, 300	301 ÷ 400	
32		301 ÷ 450	
40		301 ÷ 800	
50/63		301 ÷ 1200	
80		301 ÷ 1400	
100		301 ÷ 1500	



Nota 1) Alte curse intermediare pot fi realizate la comandă.

Nota 2) Cursele lungi sunt disponibile numai pentru montajul cu talpi axiale și flanșă pe capacul anterior.

Curse minime pentru montajul senzorilor

Model senzori	Număr de senzori	
	2	1
D-C7/C8 D-B5/B6 D-H7 D-G5/K5	15mm	10mm
D-B59W	20mm	15mm
D-H7LF	20mm	10mm

Materiale protecție tijă

Simbol	Material	Temperatura maximă admisă
J	Manșon nylon	70°C
K	Manșon rezistent termic	110°C*

* Valoare valabilă numai pentru materialul de protecție tijă

Accesorii de montaj — Cod de comandă

Accesorii	Diametre (mm)							
	20	25	32	40	50	63	80	100
Talpă axială *	CG-L020	CG-L025	CG-L032	CG-L040	CG-L050	CG-L063	CG-L080	CG-L100
Flanșă	CG-F020	CG-F025	CG-F032	CG-F040	CG-F050	CG-F063	CG-F080	CG-F100
Pivot montaj	CG-T020	CG-T025	CG-T032	CG-T040	CG-T050	CG-T063	—	—
Flanșă articulată	CG-D020	CG-D025	CG-D032	CG-D040	CG-D050	CG-D063	CG-D080	CG-D100
Talpă pivotantă	CG-020-24A	CG-025-24A	CG-032-24A	CG-040-24A	CG-050-24A	CG-063-24A	CG-080-24A	CG-100-24A

* Comandați câte 2 bucăți pentru fiecare cilindru.

Coliere montaj senzori magnetici — Cod de comandă

Modele senzori magnetici	Diametre (mm)							
	20	25	32	40	50	63	80	100
D-C7/C8	BMA2-020	BMA2-025	BMA2-032	BMA2-040	BMA2-050	BMA2-063	—	—
D-H7	BA-01	BA-02	BA-32	BA-04	BA-05	BA-06	BA-08	BA-10
D-B5/B6								
D-G5/K5								

Cilindri pneumatici – Model standard

Simplă acțiune – Revenire/Extensie cu arc

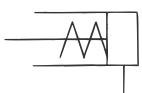
Seria CG1

ø20, ø25, ø32, ø40

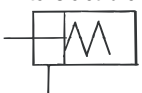


Simbol

Revenire cu arc



Extensie cu arc



Specificații standard

Acțiune	Simplă acțiune/Revenire cu arc	Simplă acțiune/Extensie cu arc
Diametre (mm)	20, 25, 32, 40	
Lubrifiere	Nu necesită	
Fluid	Aer comprimat (nelubrifiat)	
Presiune maximă admisă	1.5MPa (15bar)	
Presiune maximă de lucru	1.0MPa (10bar)	
Presiune minimă de lucru	0.18MPa (1.8bar)	0.23MPa (2.3bar)
Temperatura de lucru	Fără senzori magnetici: -10 ÷ 70°C (fără gheață)	
	Cu senzori magnetici: -10 ÷ 60°C (fără gheață)	
Viteză piston	50 ÷ 1000mm/s	
Amortizare la capăt de cursă	Tampoane elastice	

Cod de comandă

Standard
(fără magnet)

Cu magnet
și senzor

Cu magnet pe piston

CG1 L N 25 100 S

CDG1 L N 25 100 S B53

Tip montaj

B	Model de bază	U	Talpă articulată față
L	Tălpi axiale	T	Talpă articulată spate
F	Flanșă capac față	D	Articulație capac spate
G	Flanșă capac spate		

* Accesoriile de montaj sunt incluse, dar se livrează nemontate.

Amortizare la capăt de cursă

N	Tampoane elastice
----------	-------------------

Diametru

20	20mm
25	25mm
32	32mm
40	40mm

Model senzori magnetici

— Fără senzori
(cu inel magnetic)



* Consultați tabelul de la modelele standard cu dublă acțiune pentru senzorii aplicabili

Număr de senzori magnetici

—	2
S	1
n	n

"n" - indicați numărul de senzori dorit

Acțiune

S	Simplă acțiune/Revenire cu arc
T	Simplă acțiune/Extensie cu arc

Cursă

Diametru (mm)	Curse standard (mm) (1)
20	25, 50, 75, 100, 125
25, 32, 40	25, 50, 75, 100, 125, 150, 200

Nota 1) Curse intermediare sunt disponibile la comandă

Accesorii de montaj — Cod de comandă

Accesorii	Diametre (mm)			
	20	25	32	40
Talpă axială *	CG-L020	CG-L025	CG-L032	CG-L040
Flanșă	CG-F020	CG-F025	CG-F032	CG-F040
Pivot montaj	CG-T020	CG-T025	CG-T032	CG-T040
Flanșă articulată	CG-D020	CG-D025	CG-D032	CG-D040
Talpă pivotantă	CG-020-24A	CG-025-24A	CG-032-24A	CG-040-24A

* Comandați câte 2 bucăți pentru fiecare cilindru.

Colier montaj senzori magnetici — Cod de comandă

Modele senzori magnetici	Diametre (mm)			
	20	25	32	40
D-C7-C8	BMA2-020	BMA2-025	BMA2-032	BMA2-040
D-H7				
D-B5-B6	BA-01	BA-02	BA-32	BA-04
D-G5-K5				