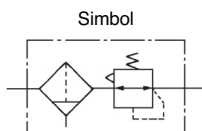


Unități filtru-regulator modulare

AW10 ÷ 40

Soluțiile integrate Filtru-Regulator sunt recomandate în aplicațiile unde sunt restricții de gabarit.

Regulator cu comandă directă (manuală) și construcție tip "relieving".



AW20



AW40

Cod de comandă

AW 30 F 03 BE 1N

Filtru-Regulator

Mărime corp

10 20 30 40

Tip filet

—	Filet metric (M5)
—	Rc
N Nota 1)	NPT
F Nota 2)	G

Nota 1) Racordul de purjare este NPT1/4 (aplicabil modelelor AW30 - AW40), iar orificiul de evacuare este un racord rapid ø3/8.

Nota 2) Racordul de purjare este G1/4 (aplicabil modelelor AW30 - AW40)

Racord

Simbol	Racord	Mărime corp			
		10	20	30	40
M5	M5	●	—	—	—
01	1/8	—	●	—	—
02	1/4	—	●	●	●
03	3/8	—	—	●	●
04	1/2	—	—	—	●
06	3/4	—	—	—	●

Specificații opționale

Simbol	Descriere	Modele aplicabile
1 ^{Nota 5)}	Domeniul de reglare a presiunii 0.02 ÷ 0.2MPa	AW10 ÷ 40
2	Pahar metalic	AW10 ÷ 40
6	Pahar din nylon	AW10 ÷ 40
8	Pahar metalic cu indicator de nivel	AW30, 40
C	Protecție metalică	AW20
J ^{Nota 6)}	Racord de purjare 1/4	AW30, 40
N	Construcție regulator "non-relieving"	AW10 ÷ 40
R	Curgere inversă: de la dreapta la stânga	AW10 ÷ 40
W	Robinet de purjare cu racord: tuburi din nylon ø6 x ø4	AW30, 40
Z ^{Nota 7)}	Indicațiile pe plăcuță în unități imperiale: PSI, °F	AW10 ÷ 40

* Când sunt specificate mai multe opțiuni, acestea vor fi trecute în ordine alfabetică.

Nota 5) Diferența față de un regulator normal o reprezintă numai arcul de reglare.

Nu este restricționat la 0.2MPa (2bar)

Nota 6) Fără funcția de valvă.

Nota 7) Pentru filete M5 și NPT.

Accesorii^{Nota 3)}

Simbol	Descriere	Modele aplicabile
—	Fără opțiuni	—
B	Suport de fixare	AW10 ÷ 40
C	Purjor automat cu plutitor (N.C.) ^{Nota 4)}	AW10 ÷ 40
D	Purjor automat cu plutitor (N.O.) ^{Nota 4)}	AW30, 40
E	Manometru încorporat (cu indicator de limită)	AW20 ÷ 40
G	Manometru rotund (fără indicator de limită)	AW10
G	Manometru rotund (cu indicator de limită)	AW20 ÷ 40
H	Piuliță de fixare (pentru montaj pe panou)	AW10 ÷ 40

Nota 3) Accesoriile nu vin montate pe produse în momentul livrării (excepție opțiunile C, D și E).

Nota 4) Dacă se optează pentru filet NPT tubul aplicabil racordului de purjare este ø3/8.

Tabel combinații/Accesorii și Opțiuni

⊙: Combinații disponibile

○: Depinde de model

■: Combinație imposibilă

△: Disponibil numai pentru filet NPT

Accesorii/Opțiuni	Combinatii	Simbol	Accesorii						Specificații opționale							Modele aplicabile					
			B	C	D	E	G	H	1	2	6	8	C	J	N	R	W	Z	AW10	AW20	AW30 ÷ 40
Accesorii	Suport de fixare	B	⊙	○	○	○	○	○	○	○	○	○	○	○	○	○	○	○	○	○	○
	Purjor automat cu plutitor (N.C.)	C	⊙	○	○	○	○	○	○	○	○	○	○	○	○	○	○	○	○	○	○
	Purjor automat cu plutitor (N.O.)	D	⊙	○	○	○	○	○	○	○	○	○	○	○	○	○	○	○	○	○	○
	Manometru încorporat (cu indicator de limită)	E	⊙	○	○	○	○	○	○	○	○	○	○	○	○	○	○	○	○	○	○
	Manometru rotund	G	⊙	○	○	○	○	○	○	○	○	○	○	○	○	○	○	○	○	○	○
	Piuliță de fixare (pentru montaj pe panou)	H	⊙	○	○	○	○	○	○	○	○	○	○	○	○	○	○	○	○	○	○
Specificații opționale	Domeniul de reglare a presiunii 0.02 ÷ 0.2MPa	-1	⊙	○	○	○	○	○	○	○	○	○	○	○	○	○	○	○	○	○	○
	Pahar metalic	-2	⊙	○	○	○	○	○	○	○	○	○	○	○	○	○	○	○	○	○	○
	Pahar din nylon	-6	⊙	○	○	○	○	○	○	○	○	○	○	○	○	○	○	○	○	○	○
	Pahar metalic cu indicator de nivel	-8	⊙	○	○	○	○	○	○	○	○	○	○	○	○	○	○	○	○	○	○
	Protecție metalică	-C	⊙	○	○	○	○	○	○	○	○	○	○	○	○	○	○	○	○	○	○
	Racord de purjare 1/4	-J	⊙	○	○	○	○	○	○	○	○	○	○	○	○	○	○	○	○	○	○
	Construcție regulator "non-relieving"	-N	⊙	○	○	○	○	○	○	○	○	○	○	○	○	○	○	○	○	○	○
	Curgere inversă: de la dreapta la stânga	-R	⊙	○	○	○	○	○	○	○	○	○	○	○	○	○	○	○	○	○	○
	Robinet de purjare cu racord: tuburi din nylon ø6 x ø4	-W	⊙	○	○	○	○	○	○	○	○	○	○	○	○	○	○	○	○	○	○
	Indicațiile pe plăcuță în unități imperiale: PSI, °F	-Z	△	△	△	△	△	△	△	△	△	△	△	△	△	△	△	△	△	△	△

Unități filtru-regulator modulare **AW10 ÷ 40**

Specificații standard

Model	AW10	AW20	AW30	AW40	AW40-06
Racorduri	M5 x 0.8	1/8, 1/4	1/4, 3/8	1/4, 3/8, 1/2	3/4
Fluid	Aer comprimat				
Presiune maximă de alimentare	1.5MPa (15bar)				
Presiune maximă de lucru	1.0MPa (10bar)				
Domeniul de reglare	0.05 ÷ 0.7MPa		0.05 ÷ 0.85MPa		
Racord manometru <small>Nota 1)</small>	Rc 1/16 <small>Nota 2)</small>	Rc, NPT, G 1/8	Rc, NPT, G 1/8	Rc, NPT, G 1/4	Rc, NPT, G 1/4
Presiune de evacuare	Evacuarea are loc la depășirea valorii reglate cu + 0.05MPa <small>Nota 3)</small> [debitul de aer evacuat este de 0.1L/min (ANR)]				
Temperatura de lucru	- 5 ÷ 60 °C (fără gheață)				
Finețe de filtrare	5μm				
Capacitate pahar (cm ³)	2.5	8	25	45	45
Material pahar	Policarbonat				
Protecție metalică	—	Opțiune	Standard		
Construcție	Tip "relieving" (cu circuit de descărcare)				
Greutate (kg)	0.09	0.32	0.40	0.72	0.75



Nota 1) Nu trebuie specificat racordul de conectare al manometrelor în cazul reguletoarelor cu manometru încorporat (AW20 ÷ AW40).

Nota 2) Utilizați o bucsă adaptoare (cod de comandă: 131368) când doriți să conectați un manometru cu racord R 1/8 într-un orificiu R 1/16.

Nota 3) Excepție AW10.

Accesorii opționale - Coduri de comandă

Modele aplicabile		AW10	AW20	AW30	AW40	AW40-06	
Accesorii							
Suport de fixare <small>Nota 1)</small>		AR10P-270AS	AW20P-270AS	AR30P-270AS	AR40P-270AS	AR40P-270AS	
Piulița de fixare (pentru montaj pe panou)		AR10P-260S	AR20P-260S	AR30P-260S	AR40P-260S	AR40P-260S	
Manometru <small>Nota 2)</small>	1.0MPa	Rotund <small>Nota 4)</small>	G27-10-R1	G36-10-□01	G36-10-□01	G46-10-□02	
		Manometru încorporat	—	GC3-10AS	GC3-10AS	GC3-10AS	GC3-10AS
	0.2MPa	Rotund <small>Nota 4)</small>	G27-10-R1 <small>Nota 3)</small>	G36-2-□01	G36-2-□01	G46-2-□02	G46-2-□02
		Manometru încorporat	—	GC3-2AS	GC3-2AS	GC3-2AS	GC3-2AS
Purjor automat cu plutitor <small>Nota 5)</small>	N.O.	—	—	AD38 AD38N <small>Nota 6)</small>	AD48 AD48N <small>Nota 6)</small>	AD48 AD48N <small>Nota 6)</small>	
	N.C.	AD17	AD27	AD37 AD37N <small>Nota 6)</small>	AD47 AD47N <small>Nota 6)</small>	AD47 AD47N <small>Nota 6)</small>	



Nota 1) Ansamblul include și piulița de fixare.

Nota 2) Simbolul □ din codul de comandă al manometrului rotund, indică tipul de filet.

Utilizați simbolul "R" pentru filet Rc sau "N" pentru NPT.

Contactați SMC dacă doriți un manometru cu racord NPT și indicația în unități PSI.

Nota 3) Pentru 1.0MP (10bar).




Nota 4) Include un inel O și două șuruburi de montaj.

Nota 5) Presiunea minimă de lucru: 0.1MPa (N.O.); 0.1MPa (N.C. tip AD17/27) și 0.15MPa (N.C. tip AD37/47).

Nota 6) Când este specificat "N" în codul de comandă al purjorului, racordul de purjare are tub de conectare de ø3/8

Alte modele disponibile

Modele standard

	Model	Racorduri	Finețe de filtrare
Unități filtru-regulator modulare cu supapă de ocolire Seria AW□K 	AW20K	1/8, 1/4	5μm
	AW30K	1/4, 3/8	
	AW40K	1/4, 3/8, 1/2	
	AW40K-06	3/4	
Unități modulare microfiltru degresor+regulator Seria AWM 	AWM20	1/8, 1/4	0.3μm (95% din particule reținute)
	AWM30	1/4, 3/8	
	AWM40	1/4, 3/8, 1/2	
Unități modulare submicrofiltru degresor+regulator Seria AWD 	AWD20	1/8, 1/4	0.01μm (95% din particule reținute)
	AWD30	1/4, 3/8	
	AWD40	1/4, 3/8, 1/2	

Modele speciale

UNITĂȚI MODULARE PENTRU TEMPERATURI EXTREME ȘI PRESIUNI MARI



- X430 - Modele pentru temperaturi joase (-30 ÷ 60°C)
- X440 - Modele pentru temperaturi înalte (-5 ÷ 80°C)
- X425 - Modele pentru presiuni mari
Pres. max. alimentare: 3.0MPa (30bar)
Pres. max. de lucru: 2.0MPa (20bar)

UNITĂȚI MODULARE CU SENZOR DE PRESIUNE DIGITAL



Model senzor: ISE30-□□-□□-□L

Modele noi

UNITĂȚI MODULARE CU MONOMETRU INTEGRAT ÎN CAPAC



NEW



Seria AWG

Contactați SMC pentru mai multe detalii

Unități filtru-regulator mari

AW60/AW60K

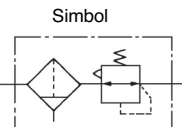


Specificații standard

Specificații	Model	AW60/AW60K
Racorduri		3/4 • 1
Fluid		Aer comprimat
Presiune maximă admisă		1.5 MPa (15bar)
Presiune maximă de lucru		1.0 MPa (10bar)
Domeniu de reglare	Nota 1)	0.05 ÷ 0.85 MPa
Racord manometru	Nota 2)	1/4
Presiune de evacuare		Evacuarea are loc la depășirea valorii reglate cu + 0.05MPa [debitul de aer evacuat este de 0.1l/min (ANR)]
Temperatura de lucru		-5 ÷ 60°C (fără gheață)
Finețe de filtrare		5μm
Capacitate pahar		45 cm ³
Material pahar		Polycarbonat
Protecție metalică		Standard
Construcție regulator		Tip "relieving" (cu circuit de descărcare)
Greutate		2.0 kg

Nota 1) Când utilizați un regulator cu supapă de ocolire (K), presiunea de intrare trebuie să fie cu cel puțin 0.05MPa (0.5bar) mai mare decât presiunea reglată.

Nota 2) Nu trebuie specificat racordul de conectare al manometrelor în cazul reglatoarelor cu manometru încorporat.



Accesorii opționale/Coduri de comandă

Accesorii		Modele aplicabile	AW60 (K)
Suport de fixare		Nota 1)	AW60P-270AS
Manometru	1.0MPa	Rotund	G46-10-□02
		Manometru încorporat	GC3-10AS
	0.2MPa	Rotund	G46-2-□02
		Manometru încorporat	GC3-2AS
Purjor automat cu plutitor		Nota 4)	
		N.O.	AD48
		N.C.	AD47

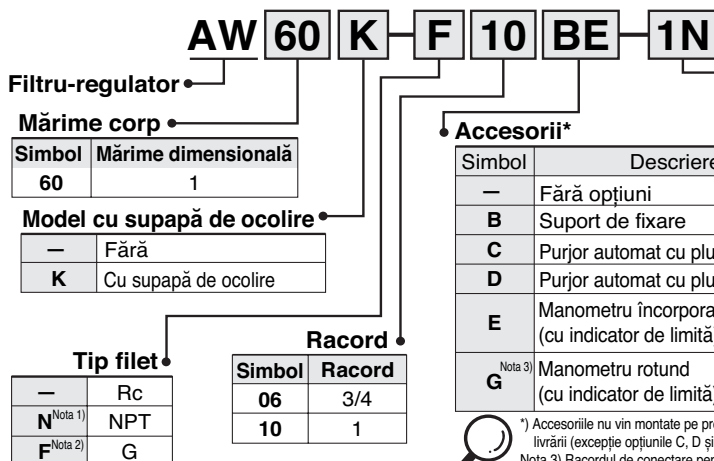
Nota 1) Ansamblul include și piulița de fixare.

Nota 2) Simbolul □ din codul de comandă al manometrului rotund, indică tipul de filet. Utilizați simbolul "R" pentru filet Rc sau "N" pentru NPT. Contactați SMC dacă doriți un manometru cu racord NPT și indicația în unități PSI.

Nota 3) Include un inel O și două șuruburi de montaj.

Nota 4) Presiunea minimă de lucru: 0.1MPa (N.O.) și 0.15MPa (N.C.).

Cod de comandă



Nota 1) Racordul de purjare este NPT1/4, iar orificiul de evacuare este un racord rapid ø3/8.

Nota 2) Racordul de purjare este G1/4

*) Accesoriile nu vin montate pe produse în momentul livrării (excepție opțiunile C, D și E).
Nota 3) Racordul de conectare pentru manometru este NPT1/4.

Specificații opționale

Simbol	Descriere
1	Domeniul de reglare a presiunii 0.02 ÷ 0.2MPa
2	Pahar metalic
6	Pahar din nylon
8	Pahar metalic cu indicator de nivel
J	Racord de purjare 1/4
N	Construcție regulator "non-relieving"
R	Curgere inversă: de la dreapta la stânga
W	Robinet de purjare cu racord: tuburi din nylon ø6 x ø4
Z	Indicațiile pe plăcuță în unități imperiale: PSI, °F

* Când sunt specificate mai multe opțiuni, acestea vor fi trecute în ordine alfabetică.
Nota 4) Diferența față de un regulator normal o reprezintă numai arcul de reglare. Nu este restricționat la 0.2MPa (2bar)

Nota 5) Fără funcția de valvă.

Nota 6) Pentru filet NPT.

Tabel combinații/Acesorii și Opțiuni

⊙ : Combinații disponibile □ : Combinație imposibilă △ : Disponibil numai pentru filet NPT

Combinatii		Simbol	Accesorii					Specificații opționale							
Accesorii/Opțiuni			B	C	D	E	G	1	2	6	8	J	N	R	W
Accesorii	Suport de fixare	B	⊙	⊙	⊙	⊙	⊙	⊙	⊙	⊙	⊙	⊙	⊙	⊙	△
	Purjor automat cu plutitor (N.C.)	C	⊙	□	□	⊙	⊙	⊙	⊙	⊙	□	⊙	⊙	□	△
	Purjor automat cu plutitor (N.O.)	D	⊙	□	□	⊙	⊙	⊙	⊙	⊙	□	⊙	⊙	□	△
	Manometru încorporat (cu indicator de limită)	E	⊙	⊙	⊙	□	□	⊙	⊙	⊙	⊙	⊙	⊙	⊙	△
	Manometru rotund (cu indicator de limită)	G	⊙	⊙	⊙	□	□	⊙	⊙	⊙	⊙	⊙	⊙	⊙	△
Specificații opționale	Domeniul de reglare a presiunii 0.02 ÷ 0.2MPa	-1	⊙	⊙	⊙	⊙	⊙	□	⊙	⊙	⊙	⊙	⊙	⊙	△
	Pahar metalic	-2	⊙	⊙	⊙	⊙	⊙	⊙	□	□	□	⊙	⊙	□	△
	Pahar din nylon	-6	⊙	⊙	⊙	⊙	⊙	⊙	□	□	□	⊙	⊙	□	△
	Pahar metalic cu indicator de nivel	-8	⊙	⊙	⊙	⊙	⊙	⊙	□	□	□	⊙	⊙	□	△
	Racord de purjare 1/4	-J	⊙	□	□	⊙	⊙	⊙	⊙	⊙	□	⊙	⊙	□	△
	Construcție regulator "non-relieving"	-N	⊙	⊙	⊙	⊙	⊙	⊙	⊙	⊙	⊙	□	⊙	⊙	△
	Curgere inversă: de la dreapta la stânga	-R	⊙	⊙	⊙	⊙	⊙	⊙	⊙	⊙	⊙	⊙	□	⊙	△
	Robinet de purjare cu racord: tuburi din nylon ø6 x ø4	-W	⊙	□	□	⊙	⊙	⊙	⊙	⊙	⊙	⊙	⊙	□	△
Indicațiile pe plăcuță în unități imperiale: PSI, °F	-Z	△	△	△	△	△	△	△	△	△	△	△	△	△	