

Electrodistribuitoare ISO cu 5 orificii (5/2, 5/3)  
Etanșare metal/metal sau cu elastomeri

# Seriile VQ7-6, VQ7-8

(Mărimea 1) (Mărimea 2)

## Capacitate mare de curgere

Ideale pentru alimentarea cilindrilor cu diametre până la:

ø100 (VQ7-6, Mărimea 1)

ø160 (VQ7-8, Mărimea 2)

Cv : VQ7-6: 1.7

VQ7-8: 3.2

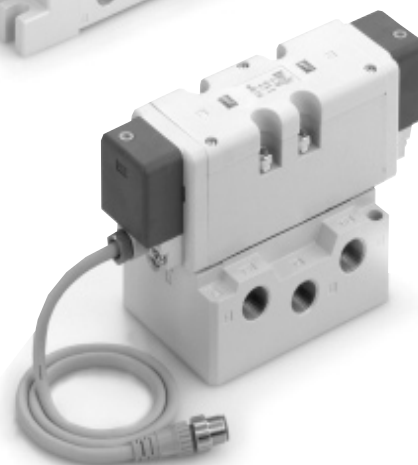
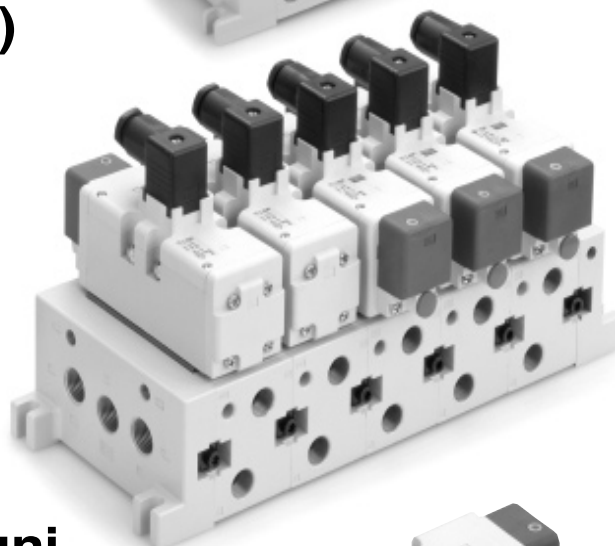
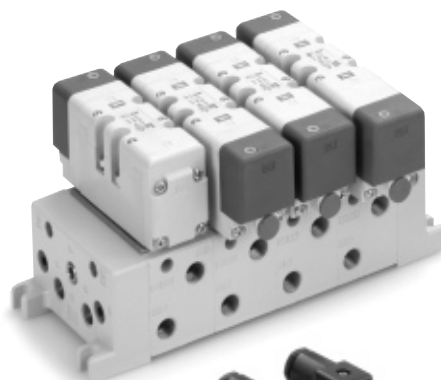
Conforme cu standardul  
ISO 5599/1

Conector central DIN și  
conector rotund (tip M12)  
precablat

Timp de răspuns mic,  
durată mare de utilizare

Protecție antipraf și  
antijet conform clasei  
IP65

O largă varietate de opțiuni  
pentru montajul în baterie



Aparatura pneumatică

## Tabel viteze cilindri

| Model | Factor Cv<br>Metal/Metal<br>(Elastomeri) | Viteză piston<br>(mm/s) | Diametru cilindru (mm) |    |    |    |     |     |     |     |  |
|-------|--|-------------------------|------------------------|----|----|----|-----|-----|-----|-----|--|
|       |  |                         | 40                     | 50 | 63 | 80 | 100 | 125 | 140 | 160 |  |
| VQ7-6 | 1.5<br>(1.7)                             | 150                     |                        |    |    |    |     |     |     |     |  |
|       |  | 300                     |                        |    |    |    |     |     |     |     |  |
|       |  | 450                     |                        |    |    |    |     |     |     |     |  |
|       |  | 600                     |                        |    |    |    |     |     |     |     |  |
|       |  | 750                     |                        |    |    |    |     |     |     |     |  |
| VQ7-8 | 3.2<br>(3.2)                             | 150                     |                        |    |    |    |     |     |     |     |  |
|       |  | 300                     |                        |    |    |    |     |     |     |     |  |
|       |  | 450                     |                        |    |    |    |     |     |     |     |  |
|       |  | 600                     |                        |    |    |    |     |     |     |     |  |
|       |  | 750                     |                        |    |    |    |     |     |     |     |  |

Presiune de alimentare: 0.5MPa (5bar), Raport de sarcină: 50%

Notă) Valorile sunt informative. Viteza pistonului depinde și de alți factori

# Electrodistribuitoare ISO cu 5 orificii (5/2, 5/3) Etanșare metal/metal sau cu elastomeri

## Seria VQ7-6 (Mărimea 1)



### Modele

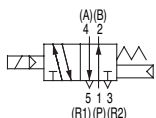
| Seria              | Funcție        | Modele                                |                  | Nota 1)                                       | Timp de răspuns (ms) | Nota 2)          |      |
|--------------------|----------------|---------------------------------------|------------------|---|----------------------|------------------|------|
|                    |                |                                       |                  | Secțiune efectivă mm <sup>2</sup> (Factor Cv) |                      | Masă (kg)        |      |
| VQ7-6              | 5/2            | Monostabil                            | Metal/Metal      | VQ7-6-FG-S-□                                  | 27.0 (1.5)           | 20 sau mai puțin | 0.40 |
|                    |                |                                       | Elastomeri       | VQ7-6-FG-S-□R                                 | 31.0 (1.7)           | 25 sau mai puțin |      |
|                    |                | Bistabil                              | Metal/Metal      | VQ7-6-FG-D-□                                  | 27.0 (1.5)           | 12 sau mai puțin | 0.45 |
|                    |                |                                       | Elastomeri       | VQ7-6-FG-D-□R                                 | 31.0 (1.7)           | 15 sau mai puțin |      |
|                    | 5/3            | Centru închis                         | Metal/Metal      | VQ7-6-FHG-D-□                                 | 25.5 (1.4)           | 40 sau mai puțin | 0.48 |
|                    |                |                                       | Elastomeri       | VQ7-6-FHG-D-□R                                | 27.0 (1.5)           | 45 sau mai puțin |      |
|                    |                | Centru la atmosferă                   | Metal/Metal      | VQ7-6-FJG-D-□                                 | 27.0 (1.5)           | 40 sau mai puțin | 0.48 |
|                    |                |                                       | Elastomeri       | VQ7-6-FJG-D-□R                                | 31.0 (1.7)           | 45 sau mai puțin |      |
|                    |                | Centru la atmosferă cu supape de sens | Metal/Metal      | VQ7-6-FPG-D-□                                 | 20.0 (1.1)           | 50 sau mai puțin | 0.84 |
|                    |                |                                       | Elastomeri       | VQ7-6-FPG-D-□R                                | 20.0 (1.1)           | 50 sau mai puțin |      |
| Centru la presiune | Metal/Metal    | VQ7-6-FIG-D-□                         | 27.0 (1.5)       | 40 sau mai puțin                              | 0.48                 |                  |      |
| Elastomeri         | VQ7-6-FIG-D-□R | 31.0 (1.7)                            | 45 sau mai puțin |   |                      |                  |      |

Nota 1) Racord Rc 1/4 - Montaj pe placă

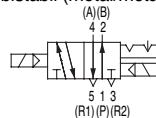
Nota 2) Greutatea fără placa de bază. (Placa de bază: 0.37kg)

### Simbol

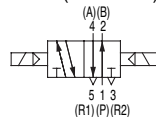
5/2 monostabil



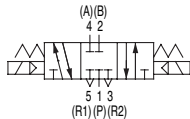
5/2 bistabil (metal/metal)



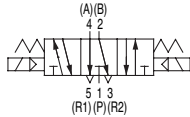
5/2 bistabil (elastomeri)



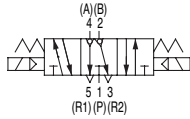
5/3 centru închis



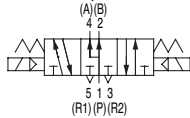
5/3 centru la atmosferă



5/3 centru la atmosferă cu supape de sens



5/3 centru la presiune



### Specificații standard

| Specificații distribuitor | Etanșare sertar                                |  | Metal/Metal  | Elastomeri         |
|---------------------------|--|--|--|--------------------|
|                           | Fluid  |  | Aer comprimat/Gaze inerte                              |                    |
|                           | Presiune maximă de lucru                       |  | 1.0MPa   |                    |
|                           | Presiune minimă de lucru                       | 5/2 monostabil                                 | 0.15MPa  | 0.20MPa            |
|                           |  | 5/2 bistabil                                   | 0.15MPa  | 0.15MPa            |
|                           |  | 5/3  | 0.15MPa  | 0.20MPa            |
|                           | Temperatura de lucru                           |  | -10 ÷ 60 °C Nota 1)                                    | -5 ÷ 60 °C Nota 1) |
|                           | Lubrifiere                                     |  | Nu necesită  |                    |
|                           | Comandă manuală                                |  | Buton cu revenire                                      |                    |
|                           | Rezistența la șoc/vibrații                     |  | 150/30 m/s <sup>2</sup>                                |                    |
| Carcasă                   |  | IP65 (rezistent la jet)                        |  |                    |
| Specificații bobină       | Tensiune nominală bobină                       |  | 12VDC, 24VDC, 100VAC, 110VAC, 200VAC, 220VAC (50/60Hz) |                    |
|                           | Variația admisă a tensiunii de comandă         |  | ±10%   |                    |
|                           | Izolație bobină                                |  | Echivalent clasa B                                     |                    |
|                           | Putere consumată (intensitate)                 | 24VDC  | DC1W (42mA)  |                    |
|                           |  | 12VDC  | DC1W (83mA)  |                    |
|                           |  | 100VAC   | Start 1.2VA (12mA), Menținere 1.2VA (12mA)             |                    |
| 110VAC                    |  | Start 1.3VA (11.7mA), Menținere 1.3VA (11.7mA) |  |                    |
| 200VAC                    |  | Start 2.4VA (12mA), Menținere 2.4VA (12mA)     |  |                    |
| 220VAC                    | Start 2.6VA (11.7mA), Menținere 2.6VA (11.7mA) |  |  |                    |

Nota 1) La temperaturi scăzute folosiți aer uscat fără condens.

# Seria VQ7-6

## Mărimea 1/Montaj singular

### Cod de comandă

**VQ7-6-FG-S-3**

**Simbol schemă conexiuni pneumatice**

|            |  |
|------------|--|
| <b>FG</b>  |  |
| <b>YZ*</b> |  |
| <b>FHG</b> |  |
| <b>FJG</b> |  |
| <b>FPG</b> |  |
| <b>FIG</b> |  |

\* Opțional

**Conexiune electrică**

|           |                              |
|-----------|------------------------------|
| —         | Conector DIN (cu conector)   |
| <b>O</b>  | Conector DIN (fără conector) |
| <b>SC</b> | Conector precablat           |

**Orificii placă de bază**

|            |                    |
|------------|--------------------|
| —          | Fără placă de bază |
| <b>A02</b> | Lateral 1/4 *      |
| <b>A03</b> | Lateral 3/8        |
| <b>B02</b> | În bază 1/4 *      |
| <b>B03</b> | În bază 3/8        |

\* Orificiile de evacuare R sunt 3/8

**Tip filet**

|          |         |
|----------|---------|
| —        | Rc (PT) |
| <b>G</b> | G (PF)  |
| <b>N</b> | NPT     |
| <b>T</b> | NPTF    |

**Tip etanșare**

|          |             |
|----------|-------------|
| —        | Metal/Metal |
| <b>R</b> | Elastomeri  |

**Opțiuni \***

|          |  |
|----------|--|
| —        | Fără   |
| <b>N</b> | Indicator luminos  |
| <b>Z</b> | Indicator luminos și circuit de protecție pentru supratensiune |
| <b>V</b> | Evacuare individuală pilot                                     |

\* Când sunt specificate mai multe opțiuni, acestea vor fi trecute în ordine alfabetică.

**Tensiune bobină**

|           |               |
|-----------|---------------|
| <b>1</b>  | 100VAC        |
| <b>2</b>  | 200VAC        |
| <b>3</b>  | 24VDC         |
| <b>4</b>  | 12VDC         |
| <b>9*</b> | Alte tensiuni |

\* Contactați SMC pentru alte tensiuni (9).

**Număr de bobine**

|          |                |
|----------|----------------|
| <b>S</b> | 1 (monostabil) |
| <b>D</b> | 2 (bistabil)   |

### Cod de comandă placă de bază

**VS7-1-A02**

#### Orificii placă de bază

|            |               |
|------------|---------------|
| <b>A02</b> | Lateral 1/4 * |
| <b>A03</b> | Lateral 3/8   |
| <b>B02</b> | În bază 1/4 * |
| <b>B03</b> | În bază 3/8   |

\* Orificiile de evacuare (R) sunt 3/8

#### Tip filet

|          |         |
|----------|---------|
| —        | Rc (PT) |
| <b>G</b> | G (PF)  |
| <b>N</b> | NPT     |
| <b>T</b> | NPTF    |

#### Specificații placă de bază

| Tip              | Poziție orificii | Specificații orificii |                | Masa kg |
|------------------|------------------|-----------------------|----------------|---------|
|                  |                  | Racorduri             |                |         |
|                  |                  | 1 (P), 2 (B), 4(A)    | 3 (R2), 5 (R1) |         |
| <b>VS7-1-A02</b> | Lateral          | 1/4                   | 3/8            | 0.37    |
| <b>VS7-1-A03</b> |                  | 3/8                   |                |         |
| <b>VS7-1-B02</b> | În bază          | 1/4                   | 3/8            |         |
| <b>VS7-1-B03</b> |                  | 3/8                   |                |         |

Notă: Pentru baterii de distribuitoare seria VQ7-6 contactați SMC sau consultați catalogul general.

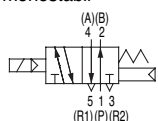
# Electrodistribuitoare ISO cu 5 orificii (5/2, 5/3) Etanșare metal/metal sau cu elastomeri

## Seria VQ7-8 (Mărimea 2)

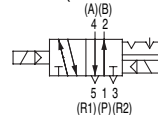


### Simbol

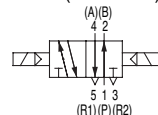
5/2 monostabil



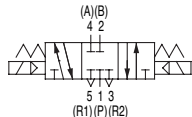
5/2 bistabil (metal/metal)



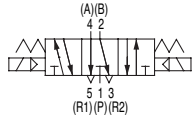
5/2 bistabil (elastomeri)



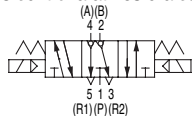
5/3 centru închis



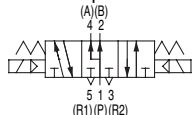
5/3 centru la atmosferă



5/3 centru la atmosferă cu supape de sens



5/3 centru la presiune



### Modele

| Seria                  | Funcție                                   | Modele                    | Nota 1)                                       |                      | Nota 2) |
|------------------------|---|---------------------------|---|----------------------|---------|
|                        |   |                           | Secțiune efectivă mm <sup>2</sup> (Factor Cv) | Timp de răspuns (ms) |         |
| VQ7-8                  | 5/2 Monostabil                            | Metal/Metal VQ7-8-FG-S-□  | 58.0 (3.2)                                    | 40 sau mai puțin     | 0.64    |
|                        |   | Elastomeri VQ7-8-FG-S-□R  | 58.0 (3.2)                                    | 45 sau mai puțin     |         |
|                        | 5/2 Bistabil                              | Metal/Metal VQ7-8-FG-D-□  | 58.0 (3.2)                                    | 15 sau mai puțin     | 0.70    |
|                        |   | Elastomeri VQ7-8-FG-D-□R  | 58.0 (3.2)                                    | 20 sau mai puțin     |         |
|                        | 5/3 Centru închis                         | Metal/Metal VQ7-8-FHG-D-□ | 50.4 (2.8)                                    | 45 sau mai puțin     | 0.75    |
|                        |   | Elastomeri VQ7-8-FHG-D-□R | 50.4 (2.8)                                    | 50 sau mai puțin     |         |
|                        | 5/3 Centru la atmosferă                   | Metal/Metal VQ7-8-FJG-D-□ | 54.0 (3.0)                                    | 45 sau mai puțin     | 0.75    |
|                        |   | Elastomeri VQ7-8-FJG-D-□R | 58.0 (3.2)                                    | 50 sau mai puțin     |         |
|                        | 5/3 Centru la atmosferă cu supape de sens | Metal/Metal VQ7-8-FPG-D-□ | 40.0 (2.2)                                    | 60 sau mai puțin     | 1.98    |
|                        |   | Elastomeri VQ7-8-FPG-D-□R | 40.0 (2.2)                                    | 60 sau mai puțin     |         |
| 5/3 Centru la presiune | Metal/Metal VQ7-8-FIG-D-□                 | 54.0 (3.0)                | 45 sau mai puțin                              | 0.75                 |         |
|                        | Elastomeri VQ7-8-FIG-D-□R                 | 58.0 (3.2)                | 50 sau mai puțin                              |                      |         |

Nota 1) Racord Rc 3/8 - Montaj pe placă

Nota 2) Greutatea fără placa de bază. (Placa de bază: Rc3/8, 1/2: 0.68kg; Rc3/4: 1.29kg)

### Specificații standard

| Specificații distribuitor  | Etanșare sertar                                |  | Metal/Metal                                    | Elastomeri |
|----------------------------|--|--|--|------------|
|                            | Fluid  | Aer comprimat/Gaze inerte                              |  |            |
| Presiune maximă de lucru   | 1.0MPa   |  |  |            |
| Presiune minimă de lucru   | 5/2 monostabil                                 | 0.15MPa  | 0.20MPa  |            |
|                            | 5/2 bistabil                                   | 0.15MPa  | 0.15MPa  |            |
|                            | 5/3  | 0.15MPa  | 0.20MPa  |            |
| Temperatura de lucru       | -10 ÷ 60 °C Nota 1)                            |  | -5 ÷ 60 °C Nota 1)                             |            |
| Lubrifiere                 | Nu necesită                                    |  |  |            |
| Comandă manuală            | Buton cu revenire                              |  |  |            |
| Rezistența la șoc/vibrații | 150/30 m/s <sup>2</sup>                        |  |  |            |
| Carcasă                    | IP65 (rezistent la jet)                        |  |  |            |
| Specificații bobină        | Tensiune nominală bobină                       | 12VDC, 24VDC, 100VAC, 110VAC, 200VAC, 220VAC (50/60Hz) |  |            |
|                            | Variația admisă a tensiunii de comandă         | ±10%   |  |            |
|                            | Izolație bobină                                | Echivalent clasa B                                     |  |            |
|                            | Putere consumată (intensitate)                 | 24VDC  | DC1W (42mA)                                    |            |
|                            |  | 12VDC  | DC1W (83mA)                                    |            |
|                            |  | 100VAC   | Start 1.2VA (12mA), Menținere 1.2VA (12mA)     |            |
|                            |  | 110VAC   | Start 1.3VA (11.7mA), Menținere 1.3VA (11.7mA) |            |
| 200VAC                     |  | Start 2.4VA (12mA), Menținere 2.4VA (12mA)             |  |            |
| 220VAC                     | Start 2.6VA (11.7mA), Menținere 2.6VA (11.7mA) |  |  |            |

Nota 1) La temperaturi scăzute folosiți aer uscat fără condens.

# Seria VQ7-8

## Mărimea 2/Montaj singular

### Cod de comandă

VQ7-8-FG-S-3

#### Simbol schemă conexiuni pneumatice

|     |  |
|-----|--|
| FG  |  |
| YZ* |  |
| FHG |  |
| FJG |  |
| FPG |  |
| FIG |  |

\* Opțional

#### Număr de bobine

|   |                |
|---|----------------|
| S | 1 (monostabil) |
| D | 2 (bistabil)   |

#### Conexiune electrică

|    |                              |
|----|------------------------------|
| -  | Conector DIN (cu conector)   |
| O  | Conector DIN (fără conector) |
| SC | Conector precablat           |

#### Orificii placă de bază

|     |                    |
|-----|--------------------|
| -   | Fără placă de bază |
| A03 | Lateral 3/8        |
| A04 | Lateral 1/2        |
| A06 | Lateral 3/4        |
| B03 | În bază 3/8        |
| B04 | În bază 1/2        |
| B06 | În bază 3/4        |

#### Tip filet

|   |         |
|---|---------|
| - | Rc (PT) |
| G | G (PF)  |
| N | NPT     |
| T | NPTF    |

#### Tip etanșare

|   |             |
|---|-------------|
| - | Metal/Metal |
| R | Elastomeri  |

#### Opțiuni \*

|   |  |
|---|--|
| - | Fără   |
| N | Indicator luminos  |
| Z | Indicator luminos și circuit de protecție pentru supratensiune |
| V | Evacuare individuală pilot                                     |

\* Când sunt specificate mai multe opțiuni, acestea vor fi trecute în ordine alfabetică.

#### Tensiune bobină

|    |               |
|----|---------------|
| 1  | 100VAC        |
| 2  | 200VAC        |
| 3  | 24VDC         |
| 4  | 12VDC         |
| 9* | Alte tensiuni |

\* Contactați SMC pentru alte tensiuni (9).

### Cod de comandă placă de bază

VS7-2-A03

#### Orificii placă de bază

|     |                    |
|-----|--------------------|
| -   | Fără placă de bază |
| A03 | Lateral 3/8        |
| A04 | Lateral 1/2        |
| A06 | Lateral 3/4        |
| B03 | În bază 3/8        |
| B04 | În bază 1/2        |
| B06 | În bază 3/4        |

#### Tip filet

|   |         |
|---|---------|
| - | Rc (PT) |
| G | G (PF)  |
| N | NPT     |
| T | NPTF    |

#### Specificații placă de bază

| Tip       | Specificații orificii |           | Masa kg |
|-----------|-----------------------|-----------|---------|
|           | Poziție orificii      | Racorduri |         |
| VS7-2-A03 | Lateral               | 3/8       | 0.68    |
| VS7-2-A04 |                       | 1/2       |         |
| VS7-2-A06 |                       | 3/4       |         |
| VS7-2-B03 | În bază               | 3/8       | 0.68    |
| VS7-2-B04 |                       | 1/2       |         |
| VS7-2-B06 |                       | 3/4       |         |

Notă: Pentru baterii de distribuție seria VQ7-8 contactați SMC sau consultați catalogul general.