

Electrodistribuitoare cu 3 orificii cu comandă directă Etanșare cu elastomeri/Distribuție cu supape

Seria VT307/VO307

• Gabarit redus, capacitate mare de curgere

Dimensiuni (W x H x D).....30 x 54.5 x 33
Debit nominal VT307 la 1/4.....206NI/min

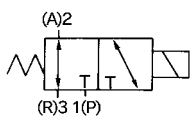
• Pot fi utilizate pentru suprapresiuni sau vacuum (-101,2kPa)

• Conectare universală a orificiilor

Prin schimbarea conectării orificiilor pot fi obținute 6 variante funcționale:
3/2(2/2)NC, 3/2(2/2)NO, divizor de debit, selector de circuit.



Simbol



VV307-01-063-□-F

* Când se comandă o baterie de distribuitoare, indicați tipul plăcii de bază, tipul distribuitoarelor și al plăcilor de obturare.

Exemplu:

VV307-01-052-02-F.....1 buc.
(Placă de bază 5 posturi)
VO307-1D-Q.....4 buc.
DXT060-51-13A.....1 buc.
(placă de obturare)

Modele

	Racorduri în corp	Montaj în baterie
Standard	VT307	VO307
Sarcină (solicitare) continuă	VT307E	VO307E
Consum redus de energie	VT307Y	VO307Y
Vacuum	VT307V	VO307V
Consum redus de energie/Vacuum	VT307W	VO307W

Baterie

Model distribuitor	Modele plăci de bază	Accesorii
VO307□	Evacuare comună sau individuală	Placă inversare funcție (DXT152-14-1A)* Șurub de montaj (NXT013-3)

*) Nu se aplică pentru modelul cu sarcină continuă.

Cod de comandă

E V T 307 [] **5 D** [] **01** [] **- F-Q**

Corp

T	Racorduri în corp
O	Montaj în baterie

Cod de zonă

Simbol	Zone
-	Japonia, Asia Australia
E	Europa
N	America de Nord

Specificații

-	Standard
E*	Sarcină continuă
Y*	Consum redus de energie (2WDC)
V*	Vacuum
W*	Consum redus de energie/Vacuum

* Opțional

Tensiuni de comandă

1	100V AC 50/60 Hz
2	200V AC 50/60 Hz
3*	110V AC 50/60 Hz
4*	220V AC 50/60 Hz
5*	24V DC
6*	12V DC
7*	240V AC 50/60 Hz
9*	Alte tensiuni

Contactați SMC pentru alte tensiuni de comandă și pentru alte conexiuni electrice.
*Opțional

Opțiune

F	Talpă de fixare
---	-----------------

Tip filet

-	Rc (PT)
F	G (PF)
N	NPT
T	NPTF

Racorduri filetate

-	Montaj în baterie
01	Racorduri în corp 1/8 (6A)
02	Racorduri în corp 1/4 (8A)

Indicator luminos/Circuit de protecție pentru supratensiune

-	Fără
Z	Cu indicator luminos și circuit de protecție pentru supratensiune

*În cazul în care doriți această opțiune pentru alte tensiuni (9), contactați SMC.

Conexiune electrică

D	Conector DIN (cu conector)
DO	Conector DIN (fără conector)

Cod de comandă placă de bază

E VV307 - 01 - 05 2 - 01 [] **- F**

VO307 (montaj în baterie)*

Cod de zonă

Simbol	Zone
-	Japonia, Asia Australia
E	Europa
N	America de Nord

Nr. posturi

02	2 posturi
:	:
20	20 (Max)

Circuit de evacuare

2	Evacuare comună
3	Evacuare individuală

Tip filet

-	Rc (PT)
F	G (PF)
N	NPT
T	NPTF

Racord A (pe placa de bază)

01	1/8 Evacuare comună/Evacuare individuală
02	1/4 Evacuare individuală

Support de fixare

Electrodistribuitoare cu 3 orificii cu comandă directă Etanșare cu elastomeri/Distribuție cu supape

Seria VT317/VO317

• Gabarit redus, capacitate mare de curgere

Dimensiuni (W x H x D).....45 x 89.5 x 45
Debit nominal VT317 la 1/4.....687.05NI/min

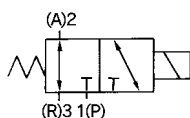
• Pot fi utilizate pentru suprapresiuni sau vacuum (-101,2kPa)

• Conectare universală a orificiilor

Prin schimbarea conectării orificiilor pot fi obținute 6 variante funcționale: 3/2(2/2)NC, 3/2(2/2)NO, divizor de debit, selector de circuit.



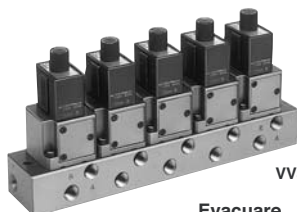
Simbol



Evacuare comună



VV317-02-051-02



Evacuare individuală

VV317-02-053-02

Modele

	Racorduri în corp	Montaj în baterie
Standard	VT317	VO317
Sarcină (solicitare) continuă	VT317E	VO317E
Vacuum	VT317V	VO317V

Baterie

Model distribuitoare	Modele placă de bază	Accesorii
VO317□	Evacuare comună sau individuală	Inel O (P10 - 4buc.) Șuruburi de montaj (M4 X 0.7 X 20 - 2buc.)

Cod de comandă

E V T 317 [] 5 D [] 01 [] - Q

• Corp
T Racorduri în corp
O Montaj în baterie

Cod de zonă

Simbol	Zone
-	Japonia, Asia Australia
E	Europa
N	America de Nord

Specificații

-	Standard
E*	Sarcină continuă
V*	Vacuum

* Opțional

Tensiuni de comandă

1	100V AC 50/60 Hz
2	200V AC 50/60 Hz
3*	110V AC 50/60 Hz
4*	220V AC 50/60 Hz
5*	24V DC
6*	12V DC
7*	240V AC 50/60 Hz
9*	Alte tensiuni

Contactați SMC pentru alte tensiuni de comandă și pentru alte conexiuni electrice.

* Opțional

Tip filet

-	Rc (PT)
F	G (PF)
N	NPT
T	NPTF

Racorduri filetate

-	Montaj în baterie
02	Racorduri în corp 1/4 (8A)

Indicator luminos/Circuit de protecție pentru supratensiune (numai pentru D)

-	Fără
S	Cu indicator luminos
Z	Cu indicator luminos și circuit de protecție pentru supratensiune

* DOS sau DOZ nu sunt disponibile

Conexiune electrică

D	Conector DIN (cu conector)
DO	Conector DIN (fără conector)

Cod de comandă placă de bază

E VV317 - 02 - 05 1 - 02 [] - A

Mărime: 1/4

VO317 (montaj în baterie)

* Adăugați codurile de comandă pentru distribuitoare și alte părți opționale, împreună cu placa de bază.
Exemplu:

VV317-02-051-02-A.....1 buc.
(Placă de bază 5 posturi)
VO317-1D-Q.....4 buc.
PVT317-53-1A.....1 buc.
(placă de obturare)

Nr. posturi

02	2 posturi
:	:
20	20 (Max)

Cod de zonă

Simbol	Zone
-	Japonia, Asia Australia
E	Europa
N	America de Nord

Opțiune

A Adaptor pentru montaj*
* Numai pentru placă de bază cu evacuare comună.

Tip filet

-	Rc (PT)
F	G (PF)
N	NPT
T	NPTF

Racord orificiu A (în placă): 1/4

Orificii

Simbol	Presiune/Evacuare		Consumator
	P	R	A
1	Comună	Comună	Lateral
3	Comună	Individuală	Lateral