

Electrodistribuitoare cu 3 orificii cu comandă directă Etanșare cu elastomeri/Distribuție cu supape

Seria VK300



- **Funcție 3/2NC sau 3/2NO.**
Orificiile P și R pot fi inversate
Curgerea este posibilă în ambele sensuri
- **Conductanța sonică:**
 $C=0.80dm^3/(s \cdot bar)$
- **Debit nominal: 196NI/min**
- **Variante pentru vacuum:**
-101.2kPa
- **Consum electric redus:**
4W DC (Standard) fără LED
2W DC (tipul cu consum redus)

Modele

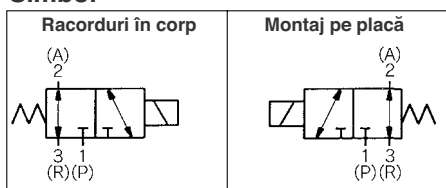
Conectare	Model	Presiune de lucru (MPa)	Filet orificii	Secțiune efectivă (mm ²)* (Debit nominal - NI/min)	Masă (g)
Racorduri în corp	VK332	0 ÷ 0.7	M5 X 0.8	3.6 (196)	80
	VK332Y (Consum redus: 2WDC)			2.7 (147)	
	VK332E (Durată mare de lucru)			2.7 (147)	
	VK332V (Vacuum)	3.6 (196)			
	VK332W (Consum redus/Vacuum)	2.7 (147)			
Montaj pe placă (cu placă de bază)	VK334	0 ÷ 0.7	1/8	4.2 (225)	120
	VK334Y (Consum redus: 2WDC)			2.7 (147)	
	VK334E (Durată mare de lucru)			2.7 (147)	
	VK334V (Vacuum)	4.2 (225)			
	VK334W (Consum redus/Vacuum)	2.7 (147)			



* Valori pentru montajul singular. La montajul în baterie depinde de condițiile de lucru.

Cod de comandă

Simbol



Tensiuni de comandă

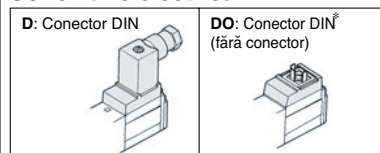
1	100V AC 50/60Hz
2	200V AC 50/60Hz
3	110V AC 50/60Hz
4	220V AC 50/60Hz
5	24V DC
6	12V DC
7	240V AC 50/60Hz
9	Alte tensiuni



Contactați SMC pentru alte tensiuni de comandă (9)



Conexiune electrică



* Contactați SMC pentru alte tipuri de conexiuni electrice

Racord A

M5	M5 X 0.8
01	1/8

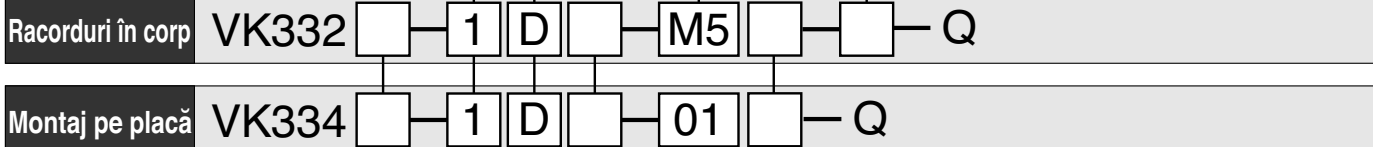
* Orificiile P, R: M5

Accesorii opționale

Descriere	Cod de comandă	Observații
Talpă de fixare	VK300-43-2A	Cu șuruburi
Garnitură de etanșare pentru montaj în baterie	VK300-41-1A	Cu șuruburi pt. racorduri în corp
	VK300-41-2A	Cu șuruburi pt. montaj pe placă

Opțiuni

-	Fără
F	Talpă de fixare (se livrează nemontată)



Tip filet

-	Rc (PT)
F	G (PF)
N	NPT
T	NPTF

Racorduri pe placă

-	Fără placă de bază
01	(PT) 1/8 (cu placă de bază)

Specificații

-	Standard
V	Vacuum
Y*	Consum redus
W*	Consum redus/Vacuum
E*	Durată mare de lucru

* Contactați SMC pentru tensiunile de comandă aplicabile acestora.

Indicator luminos/Circuit de protecție pentru supratensiune

-	Fără
S	Cu circuit de protecție
Z	Cu indicator luminos și circuit de protecție (numai pentru D)

* Combinația DOZ nu este disponibilă

Baterii de electrodistribuitoare cu 3 orificii

Seria VK300 Plăci de bază



VV3K3-S42-05-01



VV3K3-20-04

Specificații standard

Număr de posturi		1 ÷ 20 posturi
Tipul conectării	Alimentare comună/Evacuare comună	Racorduri în corp/Montaj pe placă
	Alimentare comună/Evacuare individuală	Racorduri în corp

Alimentare comună/Evacuare comună

Racorduri în corp

Tip 20

(Orificiul A în corp)

Cod de comandă

VV3K3 - 20 - 05 - [] - [] - Q

Cod de zonă

Simbol	Zone
-	Japonia, Asia Austria, Anglia
E	Europa

Nr. posturi	
01	1 post
:	:
20	20 posturi

Tip filet (P, R)	
-	Rc (PT)
00F	G (PF)
00N	NPT
00T	NPTF

Opțiuni	
-	Fără
F	Support de fixare (Nemontat)

Distribuitoare aplicabile

VK332□-□□□-M5-Q
VK332□-□□□-01-Q

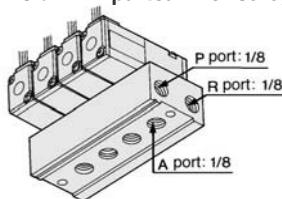
Placă de obturare
VK300-42-1A

Support de fixare
VK300-43-1A

Montaj pe placă

Tip 40

(Orificiul A în partea inferioară)



Cod de comandă

VV3K3 - 40 - 05 - 01 - [] - [] - Q

Cod de zonă

Simbol	Zone
-	Japonia, Asia Austria, Anglia
E	Europa

Nr. posturi	
01	1 post
:	:
20	20 posturi

Orificii	
01	1/8

Tip filet (P, R)	
-	Rc (PT)
F	G (PF)
N	NPT
T	NPTF

Opțiuni	
-	Fără
F	Support de fixare (Nemontat)

Distribuitoare aplicabile

VK334□-□□□-Q

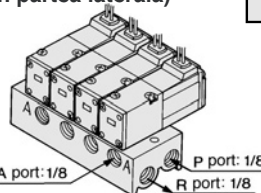
Placă de obturare
VK300-42-1A

Support de fixare
VK300-43-1A

Montaj pe placă

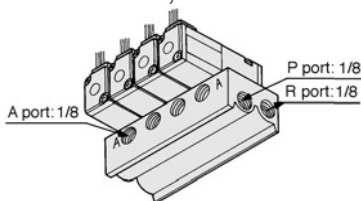
Tip 42

(Orificiul A în partea laterală)



Tip S42

(Bobinele pe aceeași parte cu orificiile A)



Cod de comandă

VV3K3 - [] - 42 - 05 - 01 - [] - Q

Poziția bobinelor

-	Invers față de orificiul consumator (A)
S	Pe aceeași față ca și orificiul consumator (A)

Nr. posturi	
01	1 post
:	:
20	20 posturi

Tip filet (P, R)	
-	Rc (PT)
F	G (PF)
N	NPT
T	NPTF

Orificii	
01	1/8
C4	Racorduri premontate ø4
C6	Racorduri premontate ø6

Distribuitoare aplicabile

VK334□-□□□-Q

Placă de obturare
VK300-42-1A

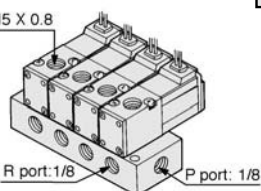
Alimentare comună/Evacuare individuală

Racorduri în corp

Tip 21

(Orificiul A în corp)

A port: 1/8, M5 X 0.8



Cod de comandă

VV3K3 - 21 - 05 - [] - Q

Cod de zonă

Simbol	Zone
-	Japonia, Asia Austria, Anglia
E	Europa

Nr. posturi	
01	1 post
:	:
20	20 posturi

Tip filet (P, R)	
-	Rc (PT)
00F	G (PF)
00N	NPT
00T	NPTF

Distribuitoare aplicabile

VK332□-□□□-M5-Q
VK332□-□□□-01-Q

Placă de obturare
VK300-42-1A

Notă: Când se comandă o baterie de distribuitoare indicați tipul plăcii de bază, tipul distribuitorilor și al plăcilor de obturare.

Exemplu: VV3K3-21-05-Q 1buc (Placă de bază 5 posturi tip 21)

VK332-5DZ-01F-Q 4buc (Electrodistribuitoare 3/2)

VK300-42-1A 1buc (Placă de obturare)

Electrodistribuitoare cu 3 orificii (3/2NC, 3/2NO) pentru debite mari
Etanșare cu elastomeri/Comandă pilotată

Seria VG342

- **Funcție:** 3/2NC și 3/2NO.
- **Pilotare internă și externă.**
- **Poate fi folosit ca selector de circuit sau divizor de debit (la pilotarea externă).**
- **Capacitate mare de curgere 12857.65NI/min la 1".**
- **Consum redus de energie:**
4.8WDC (Standard)
2WDC (Cu circuit de reducere a consumului)
- **Nu necesită ungere**
- **Pot fi folosite cu vacuum sau cu presiuni scăzute**



Specificații standard

Distribuția	Cu supape, comună pentru NC și NO	
Comanda indirectă	Cu pilotare internă	Cu pilotare externă
Domeniul presiunilor de lucru	0.2 ÷ 0.9MPa	-101.2kPa ÷ 0.9MPa

Secțiune efectivă/Debit nominal

Racorduri		1/2	3/4	1
Secțiune efectivă (mm ²)	P→A	140	185	210
	A→R	145	195	235
Debit nominal (NI/min)	P→A	7655.7	10109.45	11483.55
	A→R	7950.15	10600.2	12857.65

Cod de comandă

E VG342 [] **1 G** [] **04** [] **A** [] **-Q**

Tip pilotare

-	Pilotare internă
R	Pilotare externă

Tensiune nominală

1	100V AC 50/60Hz
2	200V AC 50/60Hz
3*	110V AC 50/60Hz
4*	220V AC 50/60Hz
5	24V DC
6*	12V DC
7*	240V AC 50/60Hz
9*	Alte tensiuni

*Opțional Contactați SMC pentru alte tensiuni (9)

Conexiune electrică

G	Grommet
D	Conector DIN (cu conector)
DO	Conector DIN (fără conector)

Cod de zonă

Symbol	Zone
-	Japonia, Asia Australia
E	Europa
N	America de Nord

Opțiuni pilot

-	Standard
Y*	Circuit de reducere a consumului de energie (numai DC)
E*	Sarcină continuă

*Opțional

Funcție

-	Pilotare externă (NO/NC)
A	Normal închis (NC)
B	Normal deschis (NO)

Tip filet

-	Rc (PT)
F*	G (PF)
N*	NPT
T*	NPTF

*Opțional

Racorduri

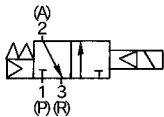
04	1/2
06	3/4
10	1

Indicator luminos/Circuit de protecție pentru supratensiune

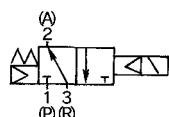
-	Fără
S	Cu circuit de protecție (Numai conexiunea electrică Grommet)
Z	Cu indicator luminos și circuit de protecție (Excepție conexiunea electrică Grommet)

Simbol

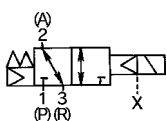
N.C.



N.O.



Pilotare externă



Cod de comandă ansamblu pilot

VO307 [] **1 G** [] **X84 -Q**

Opțiuni pilot

-	Standard
Y*	Circuit de reducere a consumului de energie (numai DC)
E*	Sarcină continuă

*Opțional

Tensiune nominală

1	100V AC 50/60Hz
2	200V AC 50/60Hz
3*	110V AC 50/60Hz
4*	220V AC 50/60Hz
5	24V DC
6*	12V DC
7*	240V AC 50/60Hz
9*	Alte tensiuni

*Opțional Contactați SMC pentru alte tensiuni (9)

Indicator luminos/Circuit de protecție pentru supratensiune

-	Fără
S	Cu circuit de protecție (Numai conexiunea electrică Grommet)
Z	Cu indicator luminos și circuit de protecție (Excepție conexiunea electrică Grommet)

Conexiune electrică

G	Grommet
D	Conector DIN (cu conector)
DO	Conector DIN (fără conector)